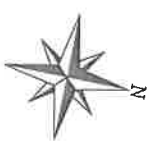
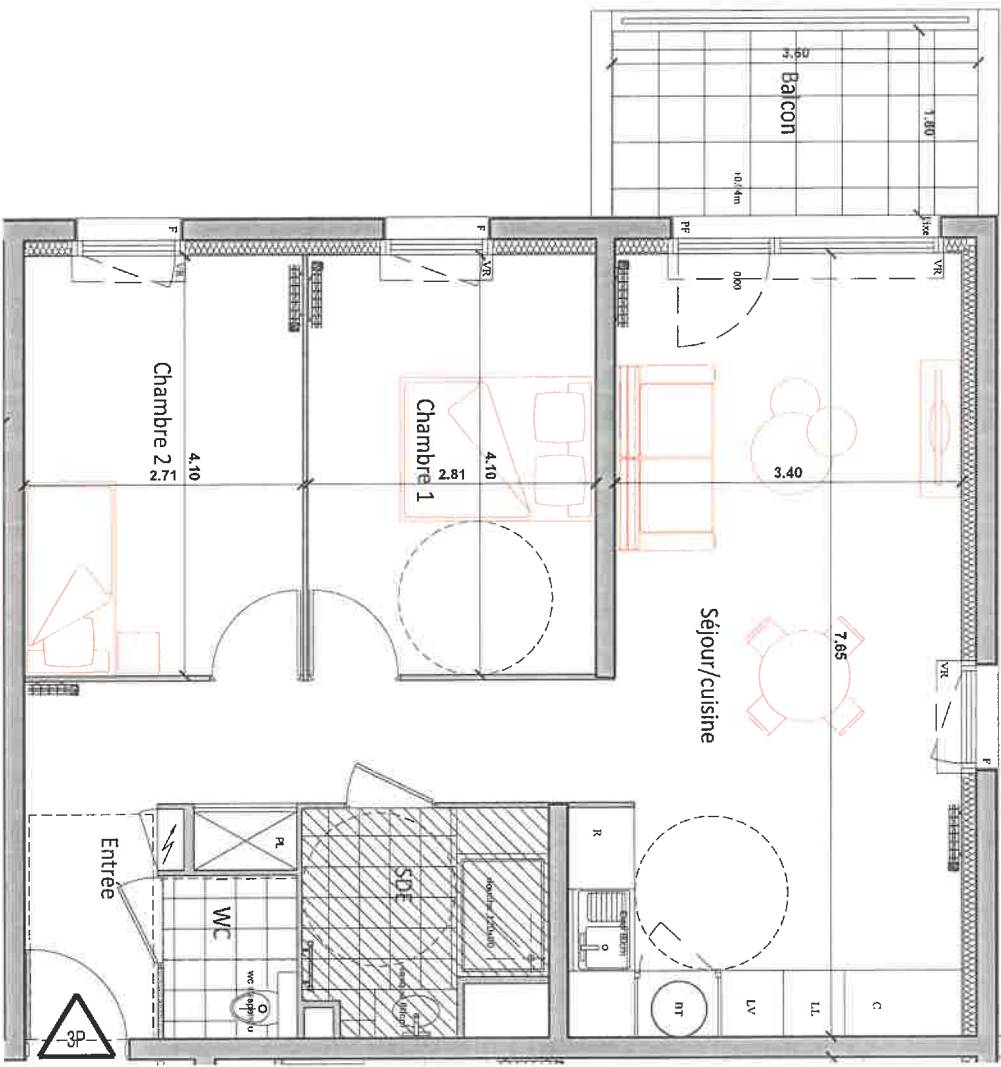


**LEGENDE**

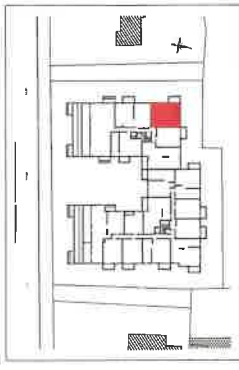
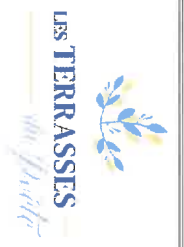
- VR : Volet roulant
- F : Fenêtre
- PF : Porte-fenêtre
- BT : Ballon Thermodynamique
- PL : Placard
- R : Réfrigérateur
- C : Plaque de Cuisson/Four
- LL : Lave Linge
- LV : Lave Vaisselle
- Tableau électrique
- Soffite et faux-plafond



ECHELLE : 1/50ème

**NOTA:**  
 Le présent document exprime la figure et les dispositions générales de l'appartement. Des variations peuvent intervenir en fonction des nécessités techniques et des tolérances d'exécution, tant en ce qui concerne les dimensions, liées que les équipements.  
 Les canalisations, barbacans, descentes EP, usages de visite sur gaine technique, conduiteurs et volets roulants ne sont pas systématiquement figurés. Les équipements ménagers indiquent la position de passage des fluides mais ne sont pas fournis. Les soffites, faux-plafonds ne sont pas nécessairement figurés.  
 Les surfaces de placard sont indiquées dans les placards attenantes. Le mobilier n'est pas fourni.

91, Avenue Charles Peguy  
 45800 Saint-Jean de Braye



**LOGEMENT 3 PIECES**

BATIMENT	ETAGE	APPARTEMENT
A	3EME	A - 304

**TABLEAU DES SURFACES HABITABLES**

ENTREE	10.54 m <sup>2</sup>
SEJOUR/CUISINE	27.05 m <sup>2</sup>
CHAMBRE 1	11.52 m <sup>2</sup>
CHAMBRE 2	11.11 m <sup>2</sup>
SDE	4.73 m <sup>2</sup>
WC	2.05 m <sup>2</sup>
<b>TOTAL</b>	<b>67.00 m<sup>2</sup></b>

BALCON	6.30 m <sup>2</sup>
--------	---------------------

08.02.2022

INDICE :A