

# PLAN DE VENTE



107 rue du Bourg 45770 SARAN

Niveau	Logement	Type
N01	B112	T3

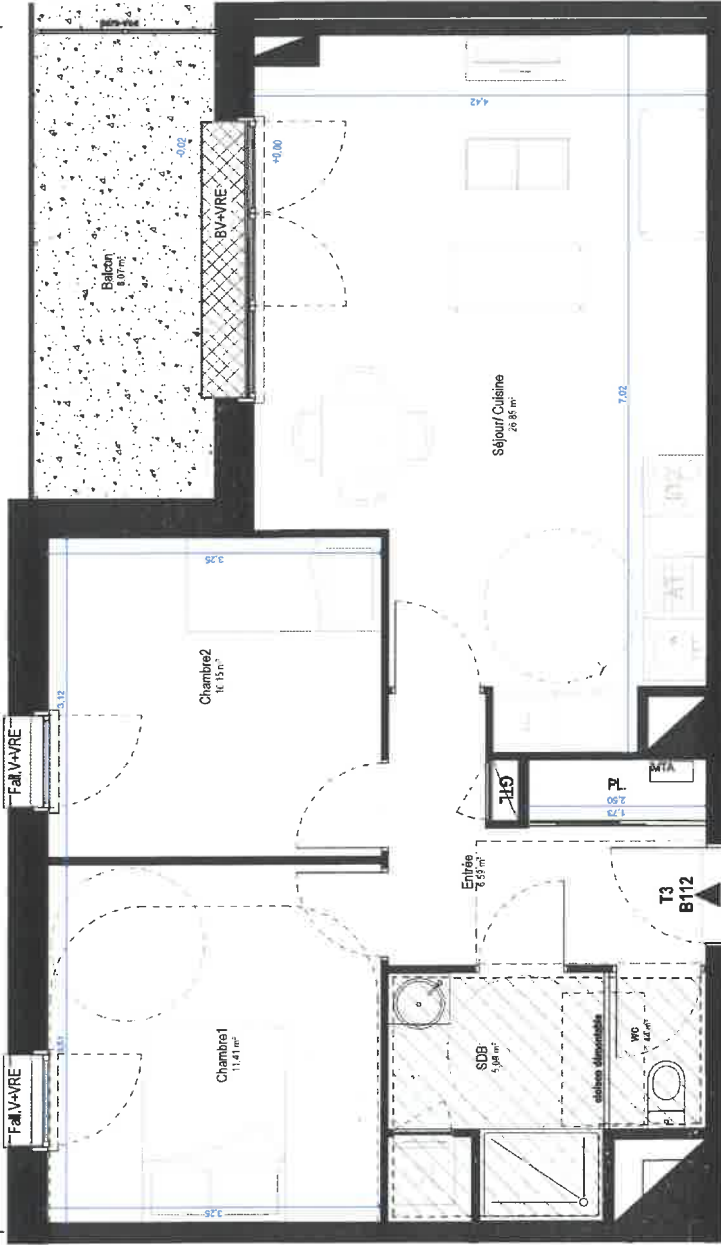
Pièces	Surfaces
Séjour/ Cuisine	26,85 m <sup>2</sup>
Chambre1	11,41 m <sup>2</sup>
Chambre2	10,15 m <sup>2</sup>
Entrée	6,59 m <sup>2</sup>
SDB	5,08 m <sup>2</sup>
WC	1,44 m <sup>2</sup>
Surface Habitable	61,53 m <sup>2</sup>

Balcon	8,07 m <sup>2</sup>
Surface Extérieure	8,07 m <sup>2</sup>

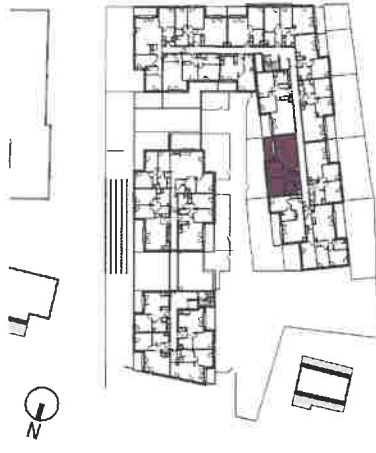
## Légende

- ▶ Entrée principale du logement
- ▶ Tableau électrique
- ▶ Métré thermique logement
- ▶ Emplacement lave-vaisselle
- ▶ Emplacement réfrigérateur
- ▶ Emplacement cuisson
- ▶ Placard
- ▶ Fenêtre
- ▶ Porte fenêtre
- ▶ Océlio-stant
- ▶ Volet roulant
- ▶ VRE
- ▶ Fermeté à aîgè vitrés fix
- ▶ Gard-corps
- ▶ Sèche serviettes
- ▶ Coffre et bar, alérid
- ▶ Génie technique

Date de Mise à jour : 06/01/2023



## Localisation



Nota 1. Le présent plan est établi sur la base du dossier de permis de construire en cours de dépôt, et pourra subir des adaptations d'importance technique et d'ordre technique, en fonction des prescriptions applicables en matière de sécurité, de confort, de performance énergétique, de sécurité et d'accessibilité.  
 Nota 2. Les données techniques, architecturales, constructives et techniques indiquées sur les plans, sont données à titre indicatif et ne constituent pas une garantie de performance ou de qualité.  
 Nota 3. Les surfaces des pièces sont indiquées en mètres carrés (m²) et sont arrondies à l'entour.  
 Nota 4. L'implantation des meubles est donnée à titre indicatif et ne constitue pas une obligation de vente.