

Impasse des Marguerites
41000 Orléans

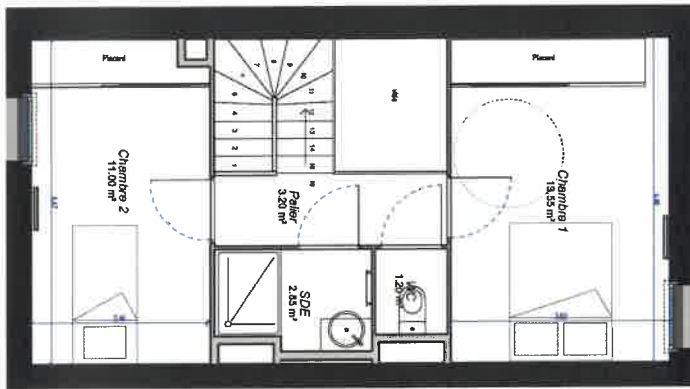
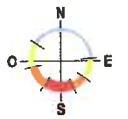


M.07 Maison de 3 pièces

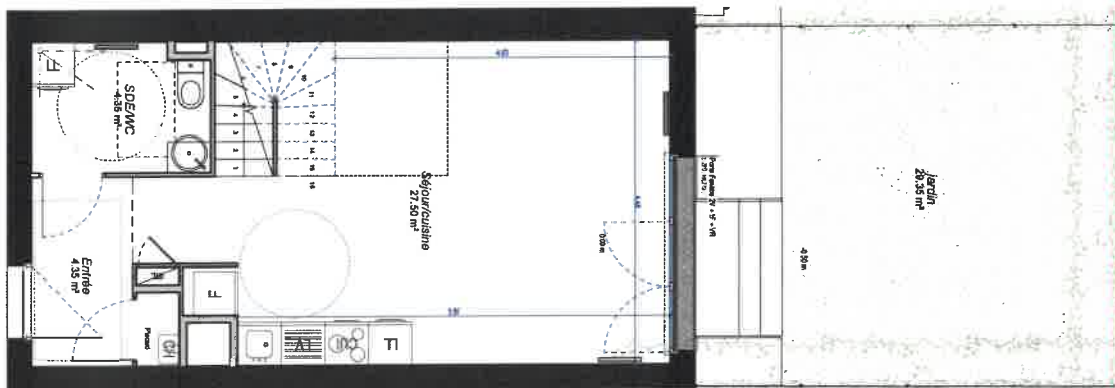
Maison de 3 pièces

M07 - T3

Item	Surface
Chambre 1	13.55 m ²
Chambre 2	11.00 m ²
Entrée	4.35 m ²
Palais	3.20 m ²
SDC	2.85 m ²
SDC/WC	4.35 m ²
Sanitaires	27.50 m ²
WC	1.20 m ²
Surface Habitable	67.85 m ²
Jardin	29.35 m ²
Espace extérieur	29.35 m ²



M.07 Plan R+1
1:50



M.07 Plan RDC
1:50

DOCUMENT GRAPHIQUE NON CONTRACTUEL :

Tous modifications sont susceptibles d'être apportées à ce plan en fonction des nécessités administratives ou techniques de construction, tant en ce qui concerne les dimensions Brutes, que les équipements. Les cotes et surfaces indiquées sont approximatives et pourront varier dans le cadre de 5%. Les vitrilles, portes, haut-plancher et autres que les équipements électriques et sanitaires ne sont pas pris en compte sur le plan à titre indicatif.

LEGENDE :		VR	VOB	LV	F	LL	LV
VR	Vide résolu	VOB	Vitrille avec balustrade	LV	Lave vaisselle	F	Faïence
AV	Alège alu	VD	Vitrille double	CLB	Plaque de cuisson	CH	Chaudière
						GTL	Gaine technique logement

L'HEUDE ASSOCIÉS Indice 0
05/08/2021