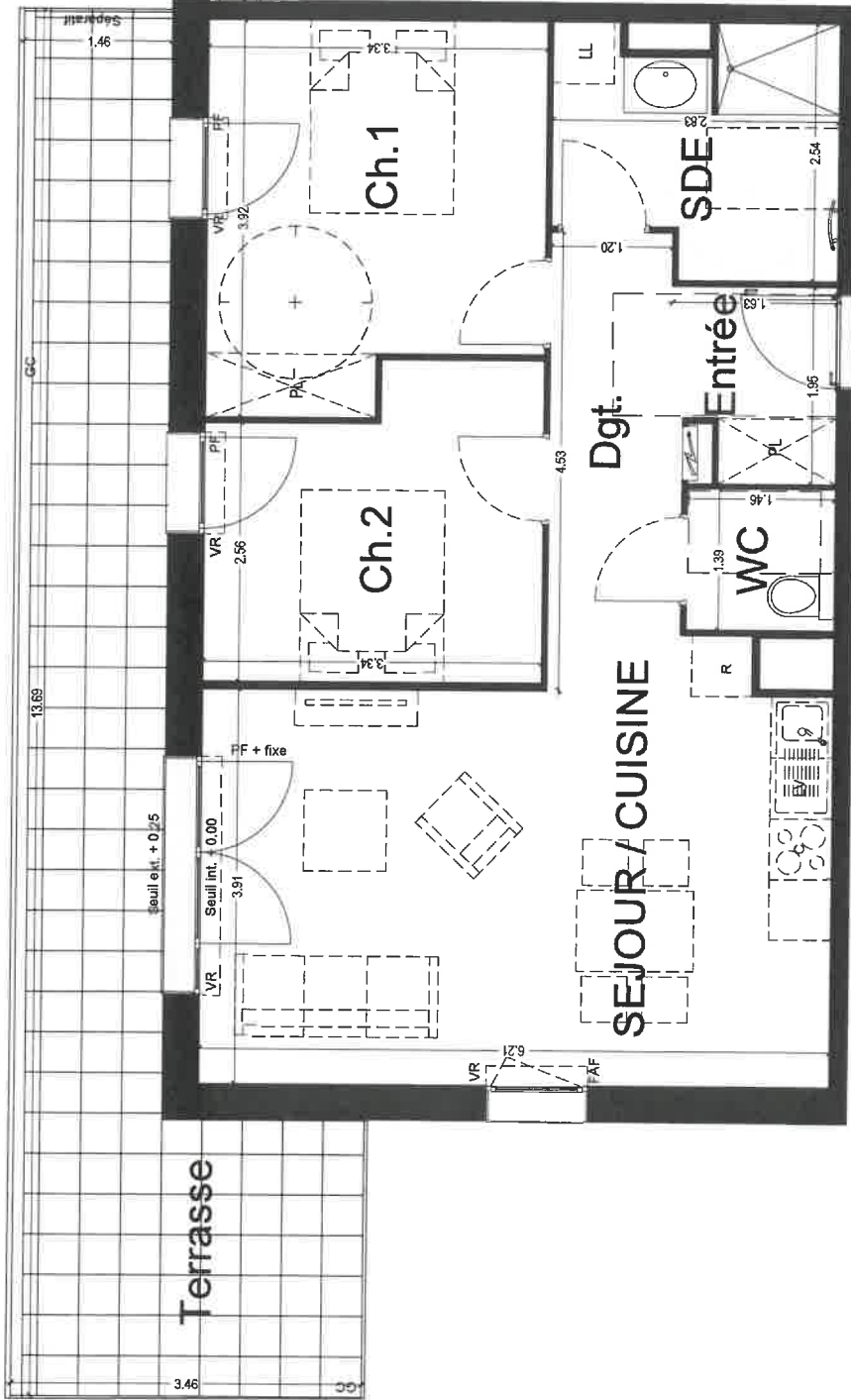


Les Jardins de Calice. Hall B

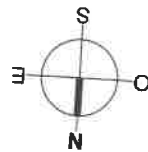
Niveau	Logement	Type
R+1	B107	T3

PIECES	SURFACES
Entrée + PL	2.72 m ²
Séjour / Cuisine	25.37 m ²
Chambre 1 + PL	12.03 m ²
Chambre 2	9.55 m ²
Salle d'eau	6.17 m ²
WC	2.04 m ²
Déplacement	5.16 m ²
TOTAL	63.04 m²
TERRASSE	23.94 m ²

Date : 30/08/23



T3 - B 107



- Nota 1 :
- Nota 2 :
- Nota 3 :

Le présent plan est établi sur la base du dossier de permis de construire et pourra subir des adaptations dimensionnelles, techniques et d'organisation afin de répondre aux contraintes induites par les études détaillées d'exécution.
 Les surfaces des placards sont comprises dans la surface des pièces où ils se situent.
 Les poutres, poteaux, solives, canalisations et faux plafonds n'apparaissent pas systématiquement sur le présent plan. Les surfaces ainsi que l'emplacement des équipements et le mobilier sont mentionnés à titre indicatif. Les plantations éventuelles ne sont pas contractualisées.