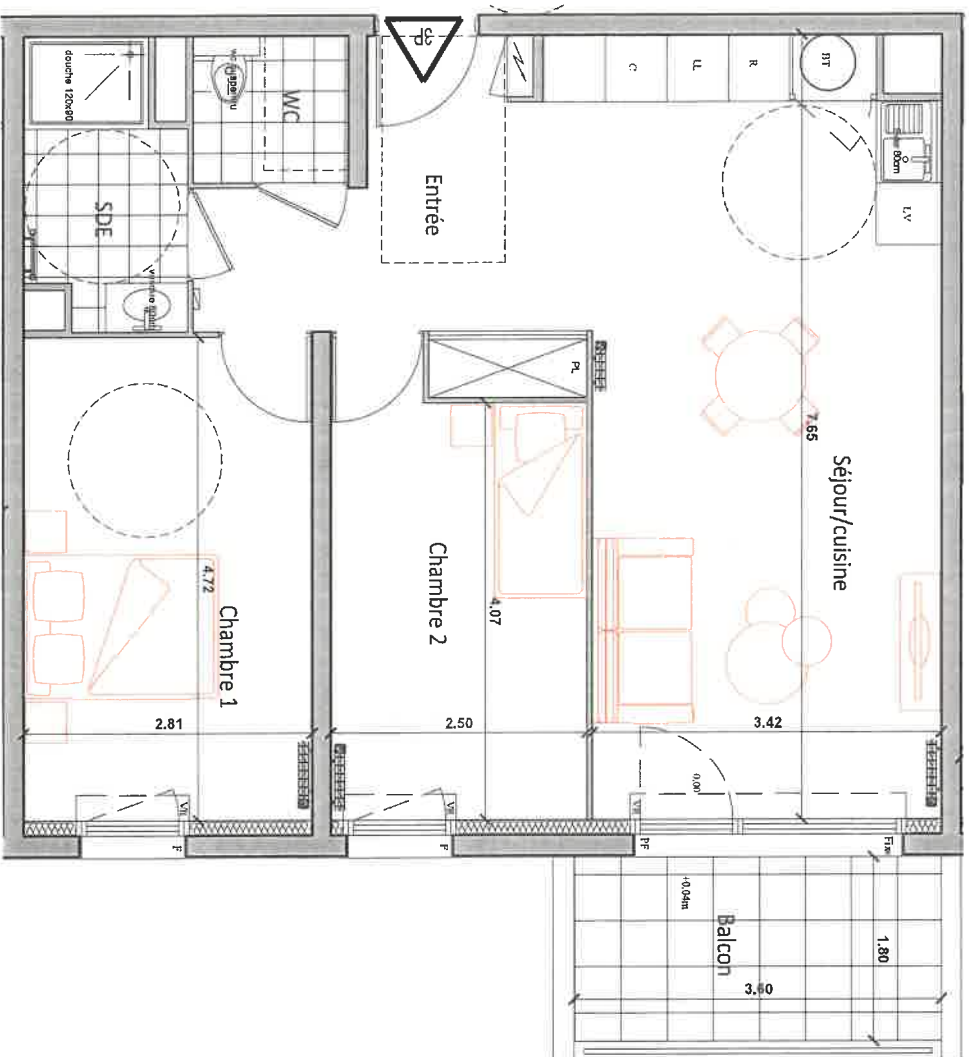


LEGENDE	
VR	Volet roulant
F	Fenêtre
PF	Porte-fenêtre
BT	Ballon Thermodynamique
PL	Placard
R	Réfrigérateur
C	Plaque de Cuisson/Four
LL	Lave linge
LV	Lave Vaisselle
⚡	Tableau électrique
☹	Soffite et faux-plafond

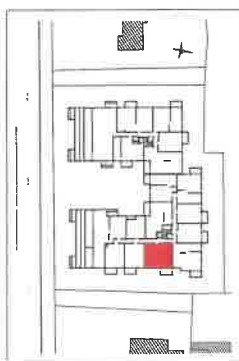


ECHELLE : 1/50ème

NOTA:
 Le présent document explique la figure et les dispositions générales de l'appartement. Des variations peuvent intervenir en fonction des nécessités techniques et des tolérances d'exécution, tant en ce qui concerne les dimensions libres que les équipements.
 Les cantonniers, barreaux, descentes EP, trappes de visite sur gaine technique, corniches et volets roulants ne sont pas systématiquement figurés. Les équipements indiqués indiquent la position de passage des filaires mais ne sont pas fournis. Les soffites, faux-plafonds ne sont pas nécessairement figurés.
 Les surfaces de placard sont indiquées dans les placards attenants. Le mobilier n'est pas fourni.



91, Avenue Charles Peguy
 45800 Saint-Jean de Braye



LOGEMENT 3 PIECES

BATIMENT	ETAGE	APPARTEMENT
B	3EME	B - 307

TABEAU DES SURFACES HABITABLES

ENTREE	7.80 m ²
SEJOUR/CUISINE	27.47 m ²
CHAMBRE 1	13.26 m ²
CHAMBRE 2	10.76 m ²
SDE	4.05 m ²
WC	2.16 m ²
TOTAL	65.50 m²

BALCON	6.30 m ²
--------	---------------------