

Résidence OREALYS - Bâtiment B

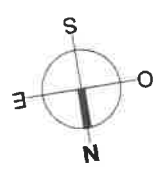
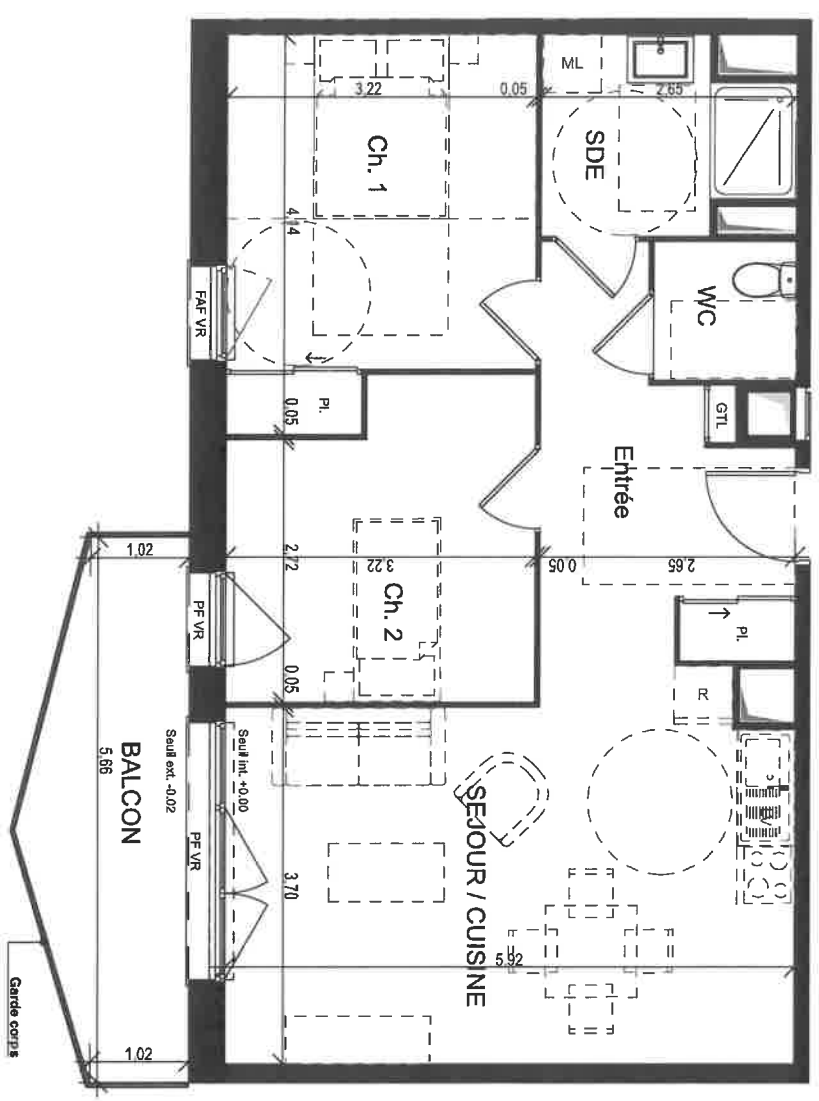
Niveau	Logement	Type
R+1	B1.07	T3

PIECES	SURFACES
Entrée	7,67
Séjour/Cuisine	23,70
Chambre 01	12,09
Chambre 02	9,94
SDE	4,75
WC.	2,13
	60,28 m²

Balcon	7,97
	7,97 m²

Date : 23/04/2024

T3 - B1.07



- PF : porte-fenêtre
- F : fenêtre
- F OB : fenêtre oscillo battante
- FAF : fenêtre sur allège fixe
- FAF OB : fenêtre sur allège fixe oscillo battante
- VR : volet roulant

Nota 1 : Le présent plan est établi sur la base du dossier de permis de construire et pourra subir des modifications dimensionnelles, techniques et d'organisation afin de répondre aux contraintes induites par les études détaillées d'exécution.
 Nota 2 : Les surfaces des placards sont indiquées dans la surface des pièces où ils se situent.
 Nota 3 : Les portes, poignées, serrures, garnitures et faux plafonds n'apparaissent pas systématiquement sur le présent plan. Les surfaces ainsi que l'emplacement des équipements et le mobilier sont mentionnés à titre indicatif. Les plantations éventuelles ne sont pas contractuelles.