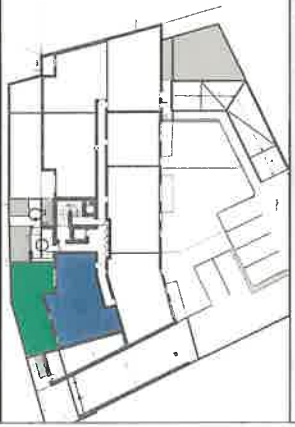




Résidence Impulsion
65, 67, 69 Rue de la Bourie Rouge
45000 ORLEANS

PLAN DE REPERAGE



LEGENDE TECHNIQUE

- PP: Porte pleine
- Fen: Fenêtre
- All: Allège pleine
- AV: Allège vitrée
- VR: Volet roulant
- V/R élec: Volet roulant électrique
- Pi: Placard
- C: Cuisson
- F: Réfrigérateur
- LL: Lave linge
- LY: Lave vaisselle
- GTL: Gaine technique de logement
- DGT: Dégagement

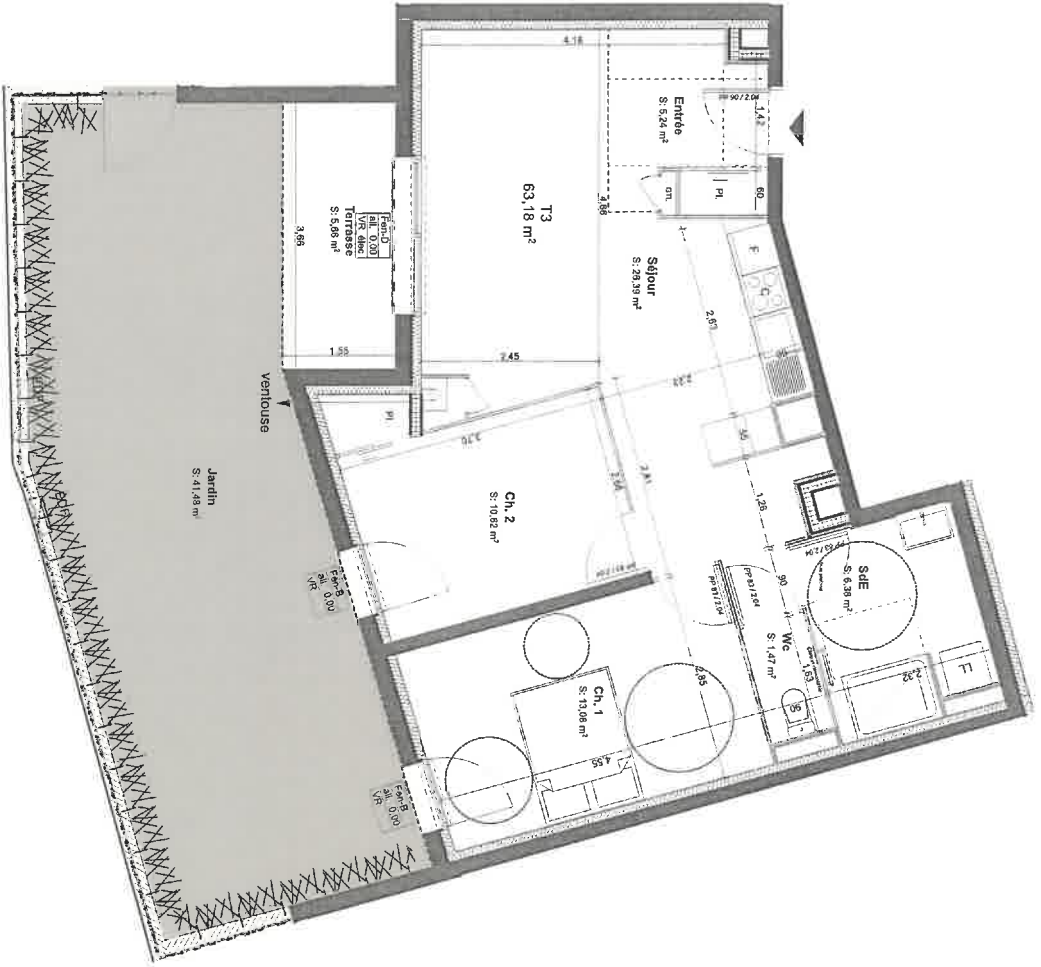
Niveau	Type	LotIN°
RDC	T3	006

Surfaces habitables

Entrée	63,18 m ²
Séjour	5,24 m ²
Chambre 1	26,39 m ²
Chambre 2	13,08 m ²
SDE	10,62 m ²
WC	5,24 m ²
	1,47 m ²

Surfaces annexes

Terrasse	47,14 m ²
Jardin	5,66 m ²
	41,48 m ²



N

NOTA : Sous réserve des passages de poutres, coffrages, gaines, rebords de plafond et de toute adaptation mineures qui pourraient être rendus nécessaires lors de la mise au point technique du projet. Les cotes détalés (ex ALL 90) correspondent à la hauteur d'appuis marquée par rapport au sol fin intérieur. Elle peuvent recevoir de légères variations lors de la mise au point technique du projet. Surface à 5% près.

24/06/2022

NOTA - Les surfaces de placards sont incluses dans la surface de la pièce attenante