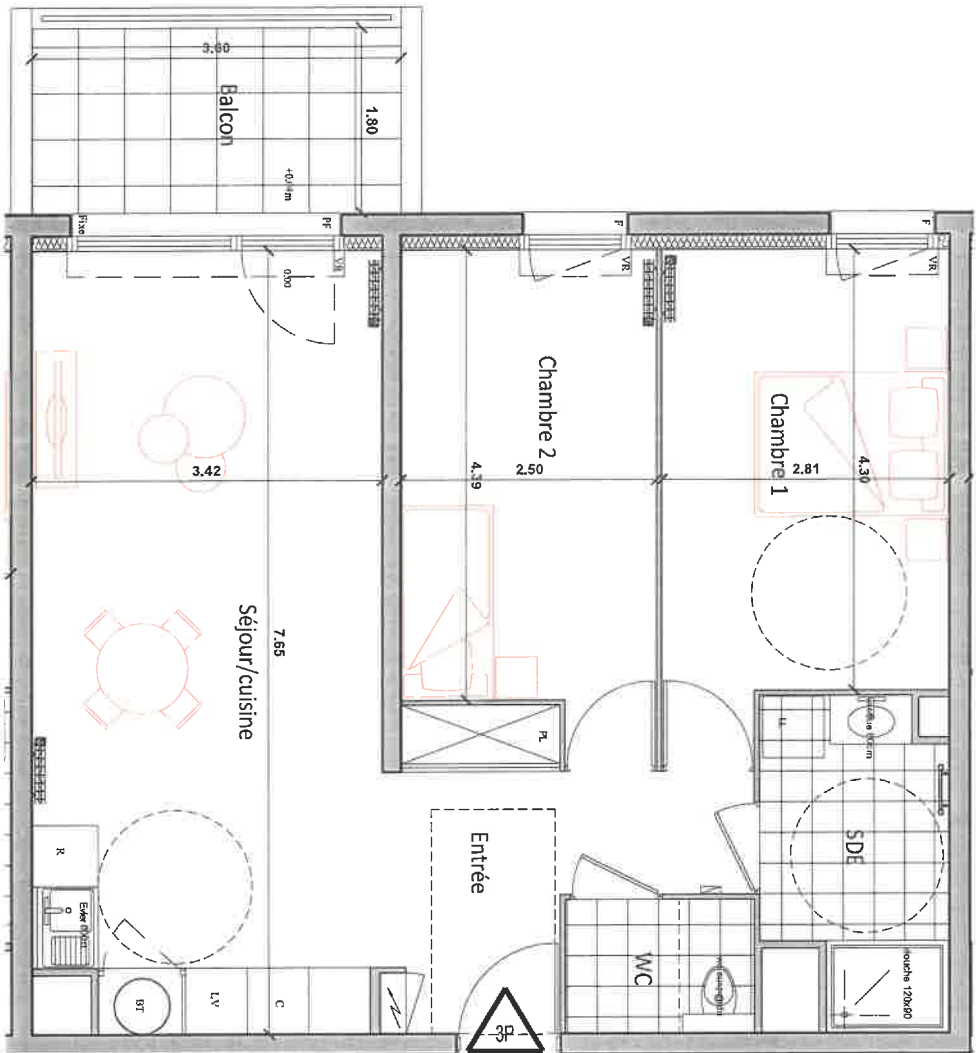


LEGENDE	
VR	Volet roulant
F	Fenêtre
PF	Porte-fenêtre
BT	Ballon Thermodynamique
PL	Placard
R	Réfrigérateur
C	Plaque de Cuisson/Four
LL	Lave Linge
LV	Lave Vaisselle
	Tableau électrique
	Sofrite et faux-plafond

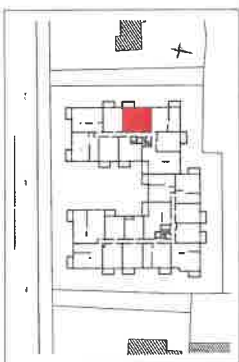


ECHELLE : 1/50ème

NOTA:  
 Le présent document exprime la figure et les descriptions générales de l'appartement. Des variations peuvent intervenir en fonction des nécessités techniques et des tolérances d'exécution, tant en ce qui concerne les dimensions libes que les équipements.  
 Les emplacements, bornes, bornes, descentes EP, trappes de visite sur gaine technique, convecteurs et volants roulants ne sont pas systématiquement figurés. Les équipements métrés indiquent la position de passage des fluides mais ne sont pas courants. Les soffites, faux-plafonds ne sont pas nécessairement figurés.  
 Les surfaces de balcon sont incluses dans les places aménagées. Le mobilier n'est pas fourni.



91, Avenue Charles Peguy  
 45800 Saint-Jean de Braye



LOGEMENT 3 PIECES

BATIMENT	ETAGE	APPARTEMENT
A	1ER	A - 106

TABLEAU DES SURFACES HABITABLES

ENTREE	7.70 m <sup>2</sup>
SEJOUR/CUISINE	26.00 m <sup>2</sup>
CHAMBRE 1	12.75 m <sup>2</sup>
CHAMBRE 2	11.55 m <sup>2</sup>
SDE	5.40 m <sup>2</sup>
WC	2.40 m <sup>2</sup>
<b>TOTAL</b>	<b>65.80 m<sup>2</sup></b>

BALCON	6.30 m <sup>2</sup>
--------	---------------------

08.02.2022

INDICE : A