

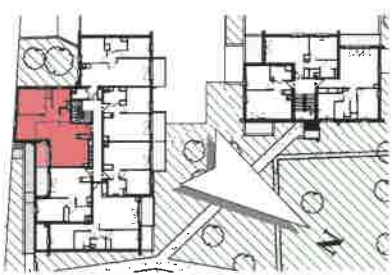
L'Eden



L'EDEN
17 LOGEMENTS RUE PIERRE HEUSLIN
45650 SAINT JEAN LE BLANC

LOCALISATION

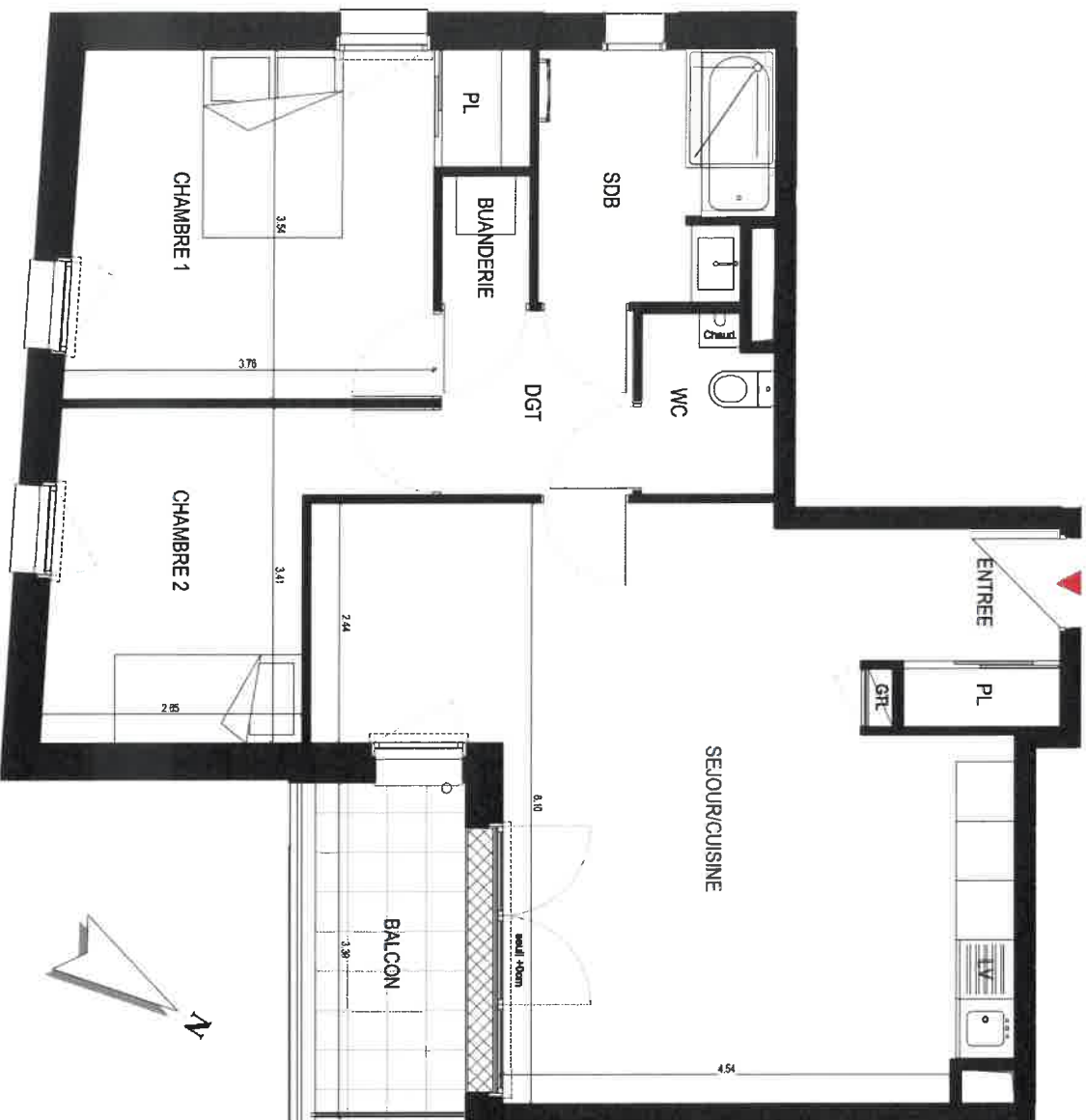
Bâtiment	Niveau	Type	App. N°
A	R+1	T3	6



SURFACES APPARTEMENT 6

PIECES	
DGT	3,65 m ²
SEJOUR/CUISINE	32,19 m ²
CHAMBRE 2	9,86 m ²
CHAMBRE 1	14,07 m ²
SDB	5,81 m ²
BUANDERIE	1,17 m ²
ENTREE	3,80 m ²
WC	2,35 m ²
SURFACE HABITABLE	
BALCON	72,90 m ²
SURFACE EXTERIEURE	
	5,29 m ²

NOTA : Le présent plan est établi sur la base du PC et pourra subir des adaptations dimensionnelles , techniques, ou d'organisation, afin de répondre aux contraintes induites par les études détaillées d'exécution. Les poutres, soffites et faux plafonds n'apparaissent pas sur les plans. Les éléments de plan de travail, placards supplémentaires, équipements électroménagers, etc..., sont non contractuels.



Date 16/09/2020

Echelle

