

ZAC Jardin Val Ouest à Orléans (45)
Réalisation d'un ensemble de 31 logements
sur l'ilot démonstrateur

LOCALISATION

NIVEAU	TYPE	App N°
R+2	T3	B15



SURFACES APPARTEMENT B15
SURFACES HABITABLES

PIECES	SURFACES HABITABLES
Entrée / Dgt	10.30m²
Séjour / Cuisine	30.50m²
Chambre 1	9.80m²
Chambre 2	12.30m²
Salle de bain	4.80m²
WC	2m²
TOTAL SURFACES HABITABLES	69.70m²

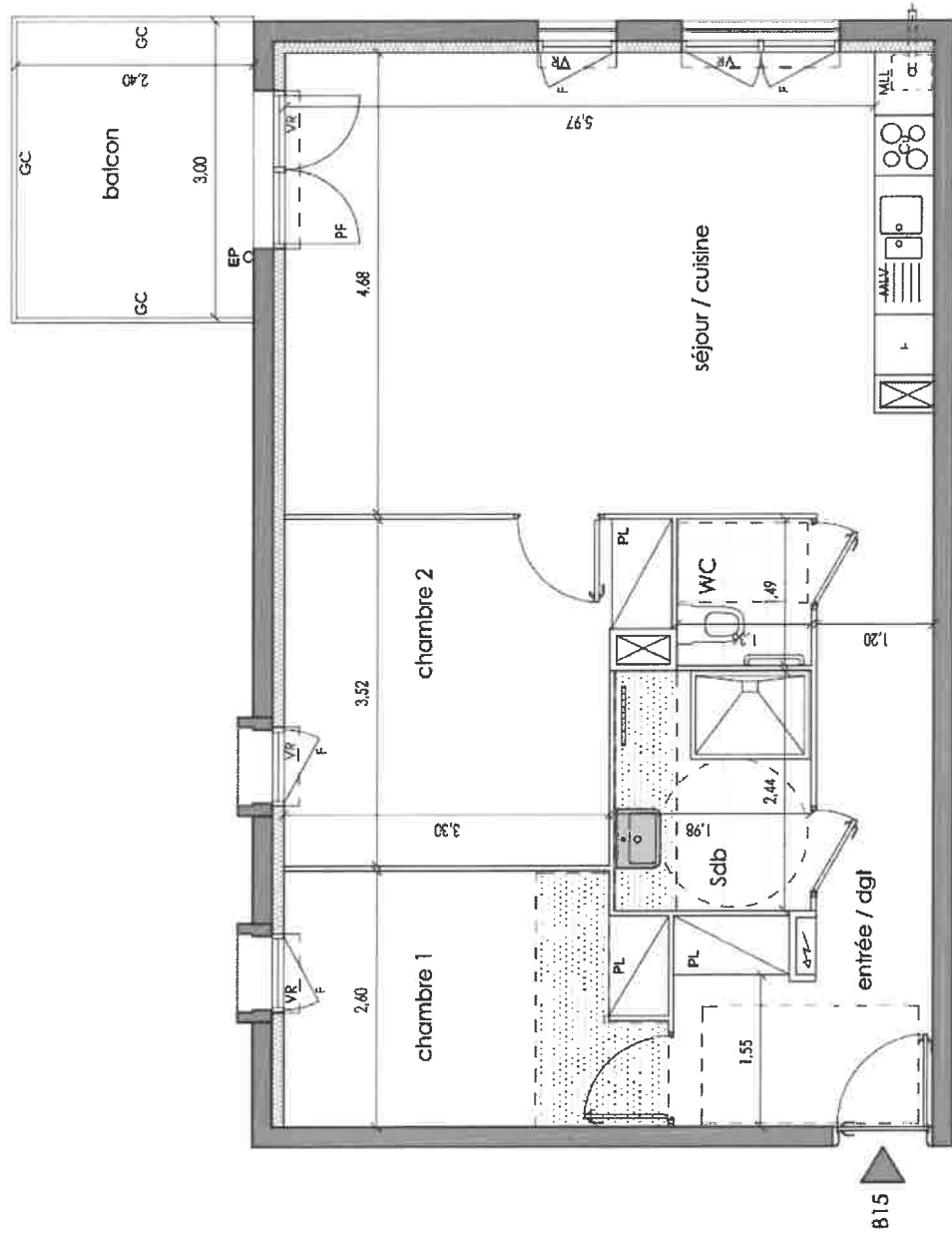
SURFACES ANNEXES

Balcon	7.20m²
TOTAL SURFACES ANNEXES	7.20m²

LEGENDE

- PF porte fenêtre
- F fenêtre
- VR volet roulant
- VP volet pignon
- GC garde-corps
- PV pare-vue
- PL placard
- tableau électrique
- soffite
- chaudière

Date	24.07.2024
Echelle	0 1 2 3m



Eric Daniel-Lacombe, architecte
74 rue Bonaparte
75 006 Paris



SAS AR Confidences
6 avenue Jean Zay 45054 Orléans cedex 1