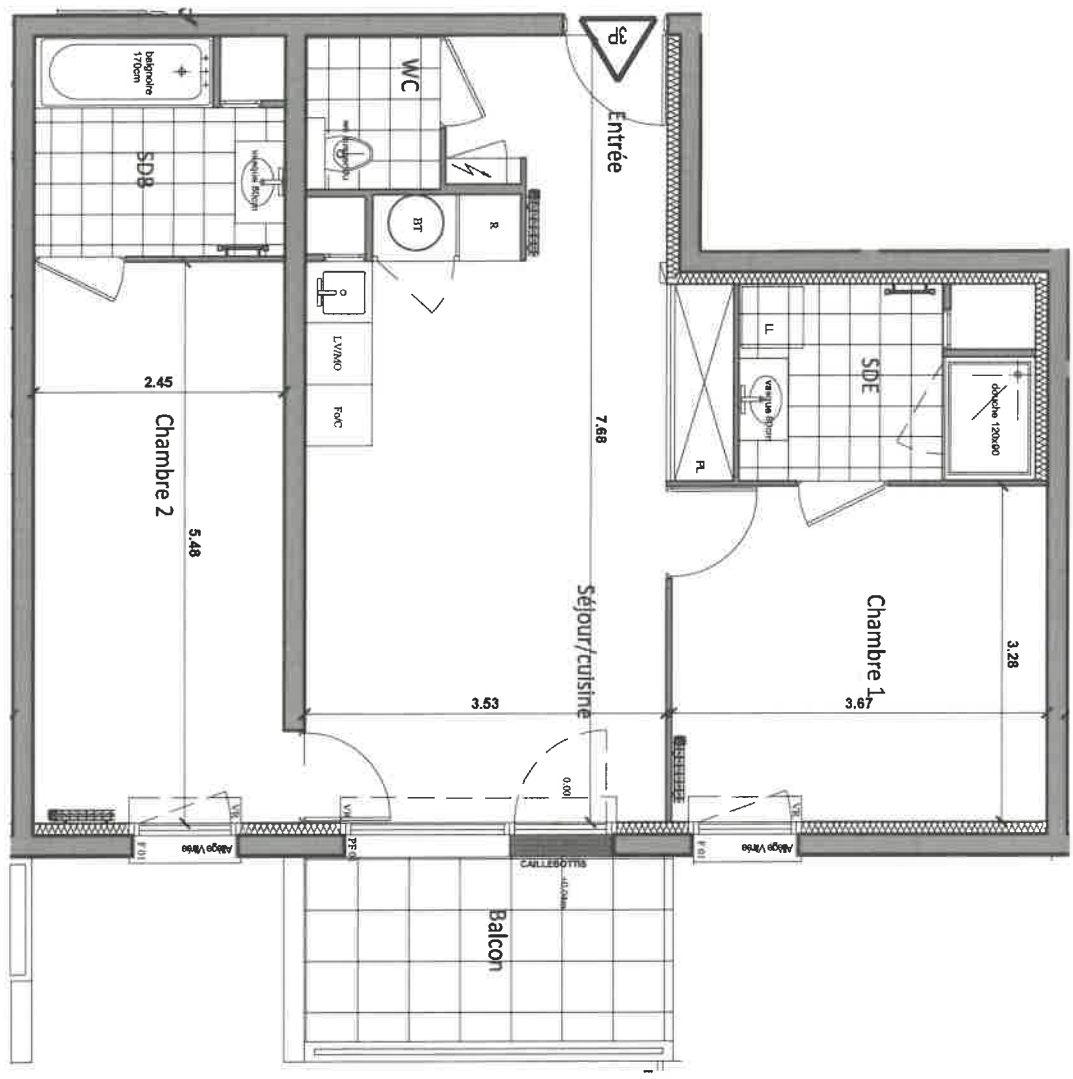


- LEGENDE**
- VR : Volet roulant
 - F : Fenêtre
 - PF : Porte-fenêtre
 - BT : Ballon Thermodynamique
 - PL : Placard
 - R : Réfrigérateur
 - C : Plaque de cuisson/Four
 - LV : Lave Linge
 - LL : Lave Vaisselle
 - MO : Micro onde prise à 1,80m
 - Tableau électrique
 - Sofrite et faux-plafond

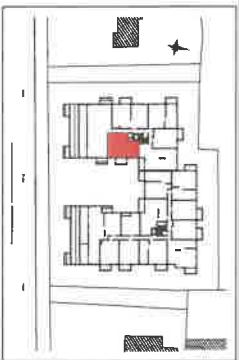


ECHILLE : 1/50ème

NOTA:
 Le présent document exprime la figure et les dispositions générales de l'appartement. Des variations peuvent intervenir en fonction des nécessités techniques et des tolérances d'exécution, tant en ce qui concerne les dimensions qu'en ce qui concerne les équipements.
 Les installations, bardages, décorations EP, trappes de visite sur grille technique, convecteurs et volets roulants ne sont pas systématiquement figurés. Les équipements ménagers indiquent la position de passage des trudes mais ne sont pas fournis. Les soffites, faux-plafonds ne sont pas nécessairement figurés.
 Les surfaces de placard sont indiquées dans les pièces attenantes. Le mobilier n'est pas fourni.

LES TERRASSES
du Puy de Braye

91, Avenue Charles Peguy
 45800 Saint-Jean de Braye



LOGEMENT 3 PIECES

BATIMENT	ETAGE	APPARTEMENT
A	3EME	A - 301

TABLEAU DES SURFACES HABITABLES	
ENTREE	4,00 m²
SEJOUR/CUISINE	21,45 m²
CHAMBRE 1	12,00 m²
CHAMBRE 2	13,35 m²
SDE	4,90 m²
SDB	4,84 m²
WC	1,95 m²
TOTAL	62,50 m²

BALCON	6,00 m²
--------	---------

14.11.2022

INDICE : C