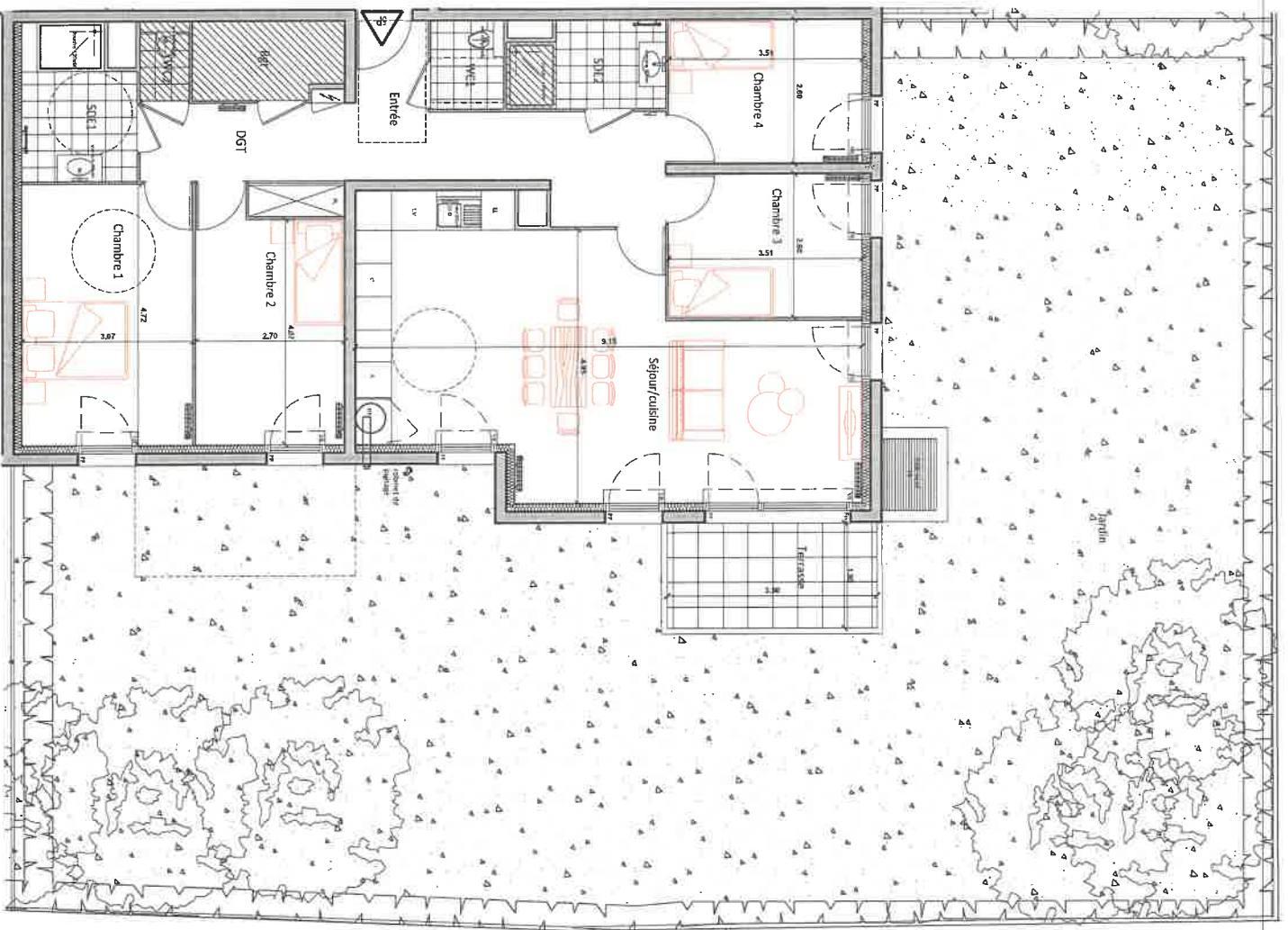


LEGENDE	
VR	Volet roulant
F	Fenêtre
PF	Porte-fenêtre
BT	Ballon Thermodynamique
PL	Picard
R	Réfrigérateur
C	Plaque de Cuisson/Four
LL	Lave Linge
LV	Lave Vaisselle
⚡	Tableau électrique
▨	Soffite et faux-plafond

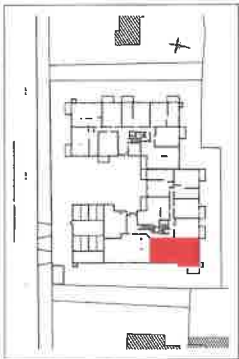


ECHELLE : GRAPHIQUE

NOTA
 Le présent document exprime la figure et les dispositions générales de l'appartement. Des variations peuvent intervenir en fonction des nécessités techniques et des tolérances d'exécution, tant en ce qui concerne les dimensions libres que les équipements.
 Les canalisations, bouchons, descentes EP, trappe de visite sur gaine technique, convecteurs et volets roulants ne sont pas systématiquement figurés. Les équipements ménagers indiquent la position de passage des fluides mais ne sont pas fournis. Les soffites, faux-plafonds ne sont pas nécessairement figurés.
 Les surfaces de placard sont indiquées dans les pièces attenantes. Le mobilier n'est pas fourni.



91, Avenue Charles Peguy
 45500 Saint-Jean de Braye



LOGEMENT 5 PIECES

BATIMENT	ETAGE	APPARTEMENT
B	RDC	B - 006

TABLEAU DES SURFACES HABITABLES

ENTREE	10,70 m ²
SEJOUR/CUISINE	38,31 m ²
CHAMBRE 1	14,40 m ²
CHAMBRE 2	11,55 m ²
CHAMBRE 3	9,10 m ²
CHAMBRE 4	9,10 m ²
SDE 1	5,40 m ²
SDE 2	4,25 m ²
WC 1	2,09 m ²
WC 2	1,25 m ²
RGT	3,75 m ²
DGT	6,60 m ²
TOTAL	116,50 m²

TERRASSE	7,20 m ²
JARDIN	225,00 m ²