

**BATIMENT A**  
3 Rue Drufin / 6T Place Saint-Laurent  
45000 ORLEANS

**Lot n° B405**  
**T1**  
**Niveau 4ème Etage**

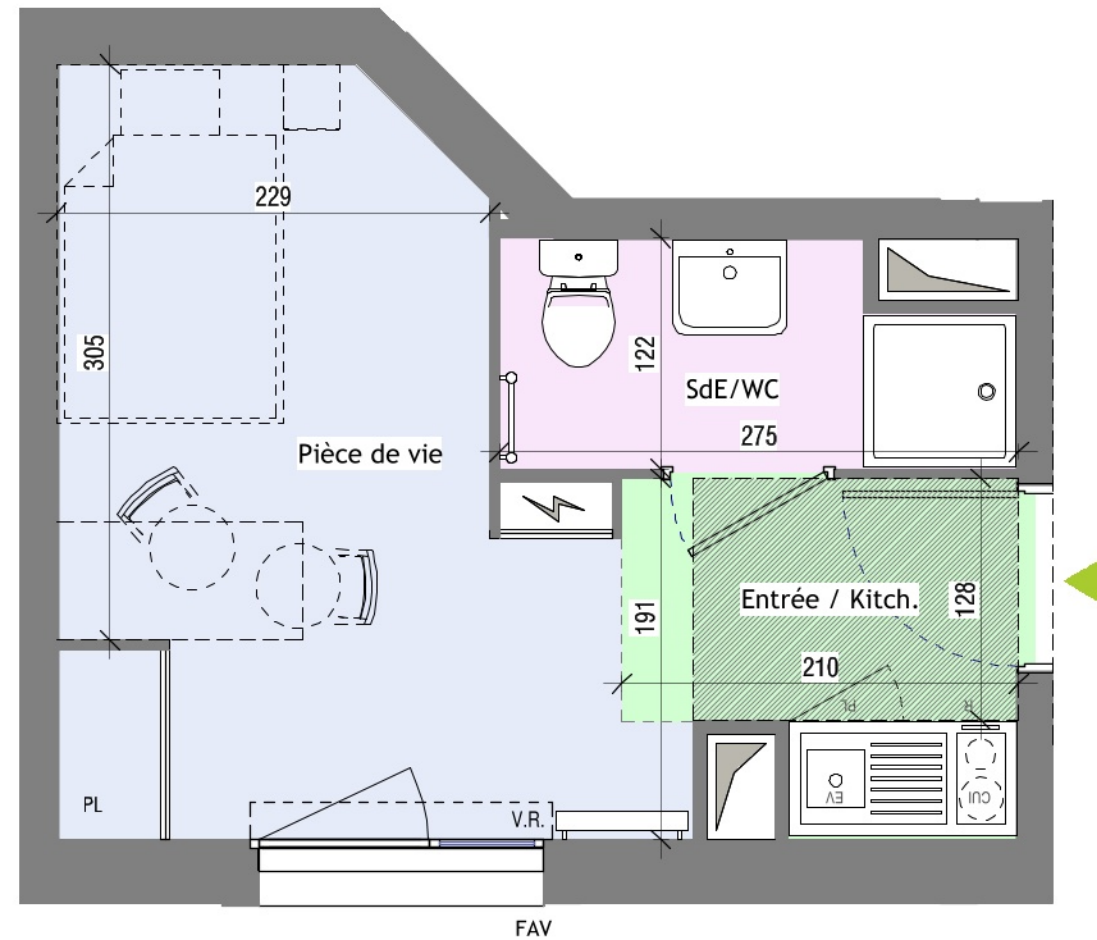
**TABLEAU DES SURFACES**  
(compris placards)

Entrée / Kitch.	3.46 m <sup>2</sup>
Pièce de vie	10.46 m <sup>2</sup>
SdE/WC	3.02 m <sup>2</sup>

**TOTAL HABITABLE** **16.94 m<sup>2</sup>**

**ANNEXES**

**TOTAL** **16.94 m<sup>2</sup>**



**LEGENDE**

PF	Porte-Fenêtre	EV	Evier		Tableau électrique
F	Fenêtre	CUI	Cuisson		
FAV	Fenêtre Allège Vitrée	R	Réfrigérateur		Soffites et faux-plafond
VR	Volet Roulant manuel sauf PMR	PL	Placard		
GC	Garde corps				



**NOTA**

Le présent document reflète l'image et les dispositions générales de l'appartement. Des variations peuvent intervenir en fonction des nécessités techniques et réglementaires et des tolérances d'exécution tant en ce qui concerne les dimensions libres que l'équipement ainsi que les jardins. Seuls les plans déposés au rang de minutes du notaire font foi.

