

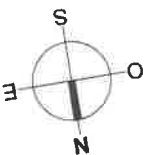
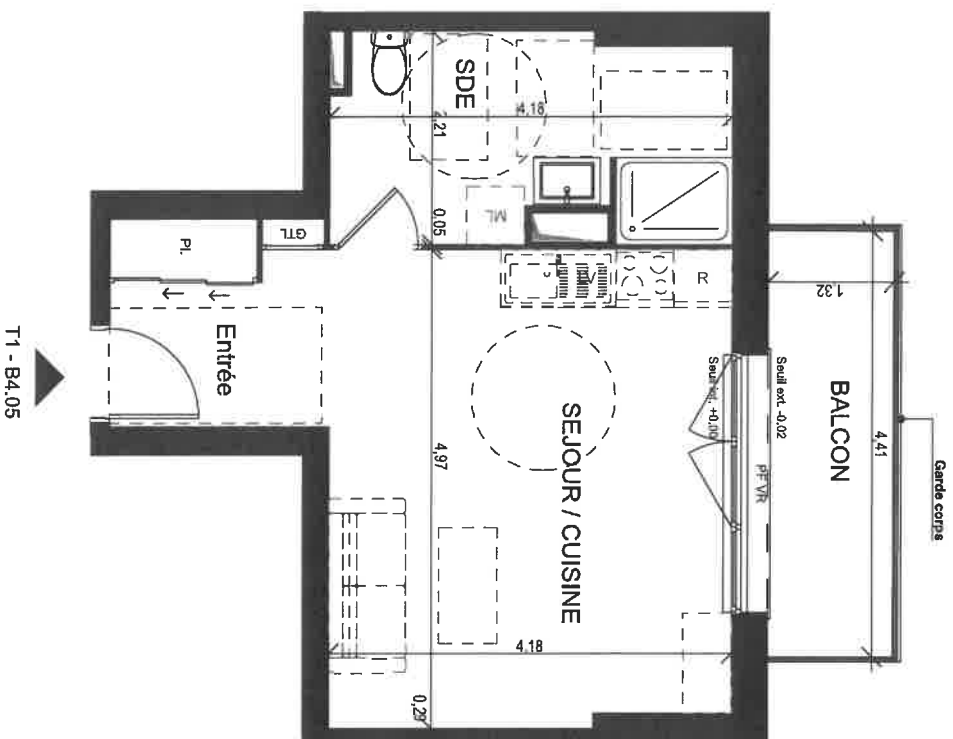
Résidence OREALYS - Bâtiment B

Niveau	Logement	Type
R+4	B4.05	T1

PIECES	SURFACES
Entrée	4,51
Séjour/Cuisine	20,90
SDE	8,47
	33,88 m²

Balcon	5,79
	5,79 m²

Date : 23/04/2024



- PF : porte-fenêtre
 F : fenêtre
 F OB : fenêtre oscillo battante
 FAF : fenêtre sur allège fixe
 FAF OB : fenêtre sur allège fixe oscillo battante
 VR : volet roulant

Note 1

Le présent plan est établi sur la base du dossier de permis de construire et pourra subir des adaptations d'implantation, techniques et d'organisation afin de répondre aux contraintes indiquées par les études d'évaluation d'impact.

Note 2

Les surfaces des pièces sont indiquées dans le plan de surface des pièces et ne sont pas des surfaces commerciales.

Note 3

Les portes, fenêtres, portes, fenêtres, canalisations et tous éléments susceptibles d'être fournis, installés ou montés ne sont pas contractuels, quel qu'en soit le mode de fourniture et de montage.