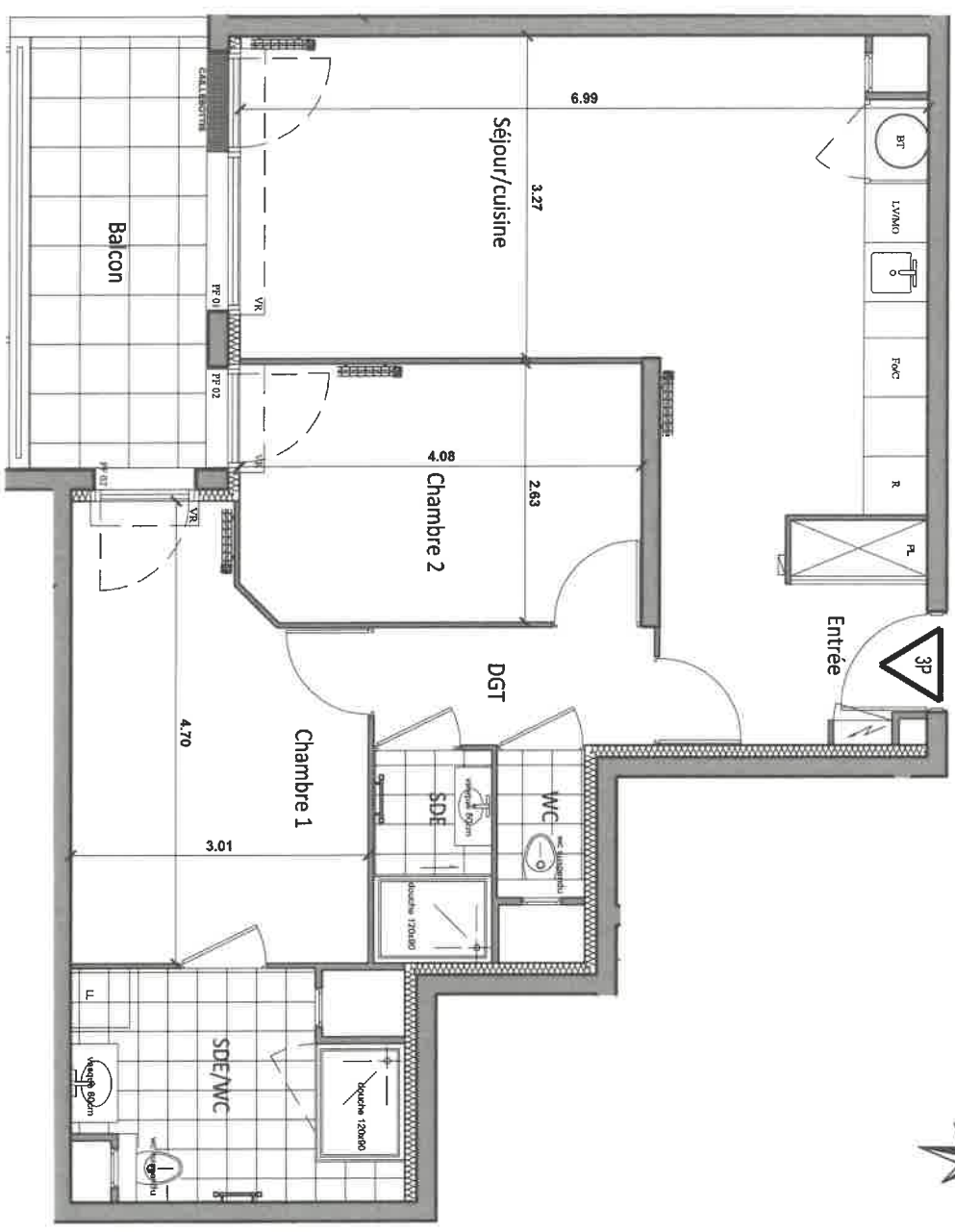


**LEGENDE**

- VR : Voler roulant
- F : Fenêtre
- PF : Porte-fenêtre
- BT : Ballon Thermodynamique
- PL : Placard
- R : Réfrigérateur
- C : Plaque de Cuisson/Four
- LL : Lave Linge
- LV : Lave Vaisselle
- MO : Micro onde prise à 1.80m
- Tableau électrique
- soffite et faux-plafond

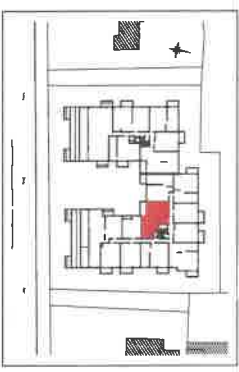


ECHELLE : 1/50ème

**NOTA :**  
 Le présent document exprime la figure et les dispositions générales de l'appartement. Des variations peuvent intervenir en fonction des nécessités techniques et des tolérances d'exécution, tant en ce qui concerne les dimensions libres que les équipements.  
 Les canalisations, bardaches, descentes E.P. trappe de visite sur gaine technique, conduits de ventilation et volants roulants ne sont pas systématiquement figurés. Les équipements ménagers indiquent la position de passage des fluides mais ne sont pas fournis. Les soffites, faux-plafonds ne sont pas nécessairement figurés.  
 Les surfaces de placard sont incluses dans les pièces attenantes. Le mobilier n'est pas fourni.



**LES TERRASSES**  
*in planétarium*  
 91, Avenue Charles Peguy  
 45800 Saint-Jean de Braye



**LOGEMENT 3 PIECES**

BATIMENT	ETAGE	APPARTEMENT
B	3EME	B - 301

**TABEAU DES SURFACES HABITABLES**

ENTREE	5,10 m <sup>2</sup>
SEJOUR/CUISINE	27,70 m <sup>2</sup>
CHAMBRE 1	12,53 m <sup>2</sup>
CHAMBRE 2	10,38 m <sup>2</sup>
SDE/WC	6,94 m <sup>2</sup>
SDE	2,60 m <sup>2</sup>
WC	1,35 m <sup>2</sup>
DGT	3,40 m <sup>2</sup>
<b>TOTAL</b>	<b>70,20 m<sup>2</sup></b>

BALCON	7,70 m <sup>2</sup>
--------	---------------------