



Résidence Impulsion
65, 67, 69 Rue de la Bourie Rouge
45000 ORLEANS

PLAN DE REPÉRAGE



LEGENDE TECHNIQUE

- PP: Porte pleine
- Fen: Fenêtre
- All: Allège pleine
- AV: Allège vitrée
- VR: Volet roulant
- VR élec: Volet roulant électrique
- Pl: Placard
- C: Cuisson
- F: Réfrigérateur
- LL: Lave linge
- LY: Lave vaisselle
- GTL: Gaine technique de logement
- DGT: Dégagement

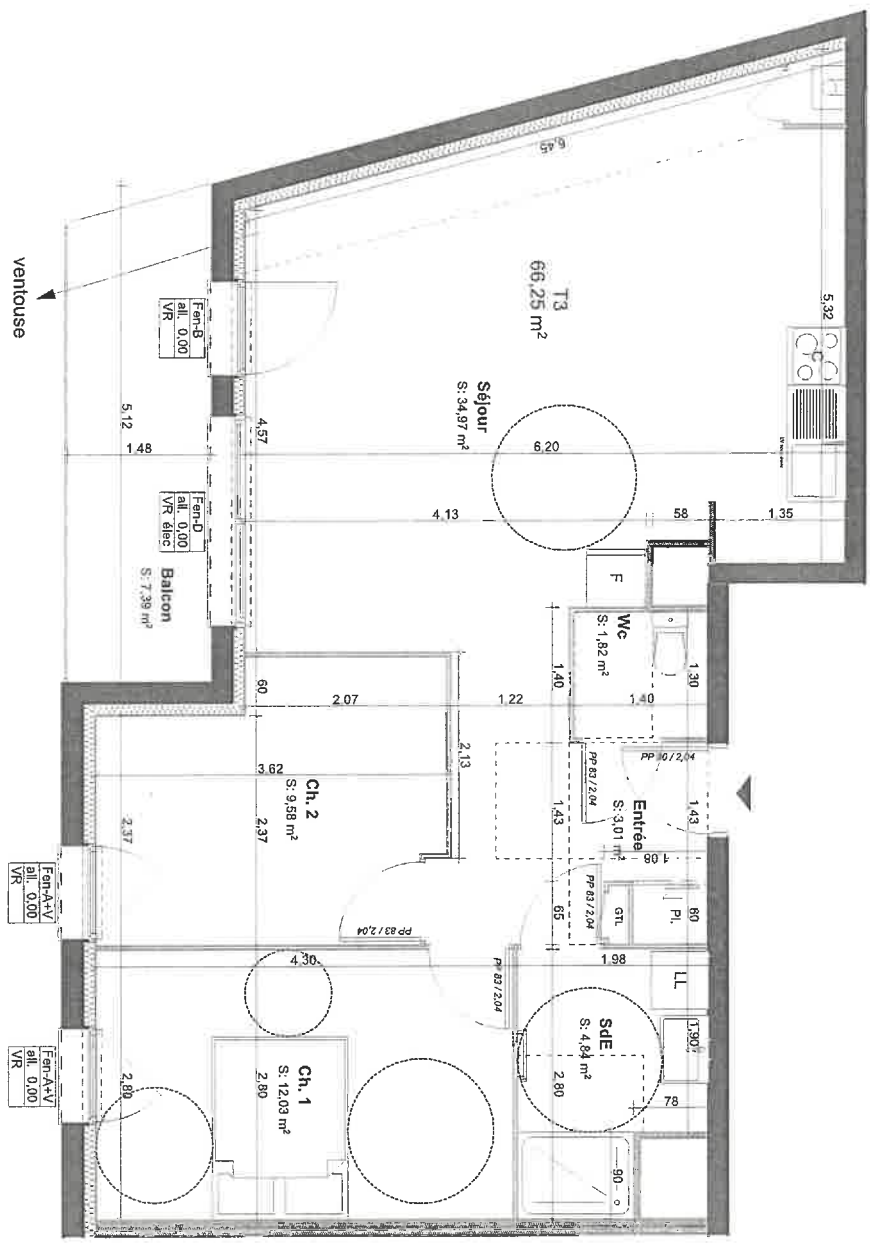
Niveau	Type	LotN°
R+1	T3	102

Surfaces habitables

- Entrée 3,01 m²
- Séjour 34,97 m²
- Chambre 1 12,03 m²
- Chambre 2 9,58 m²
- SdE 4,84 m²
- WC 1,82 m²

Surfaces annexes

- Balcon 7,39 m²



ventouse



NOTA : Sous réserve des passages de poutres, coffrages, gaines, rebombés de plafond et de toute adaptation mineures qui pourraient être rendues nécessaires lors de la mise au point technique du projet. Les cotes d'alignement (ex ALL 30) correspondent à la hauteur d'appuis marquée par rapport au sol fini intérieur. Elle peuvent recevoir de légères variations lors de la mise au point technique du projet. Surface à 5% près.

24/06/2022

NOTA - Les surfaces de placards sont incluses dans la surface de la pièce attenante