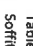
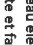
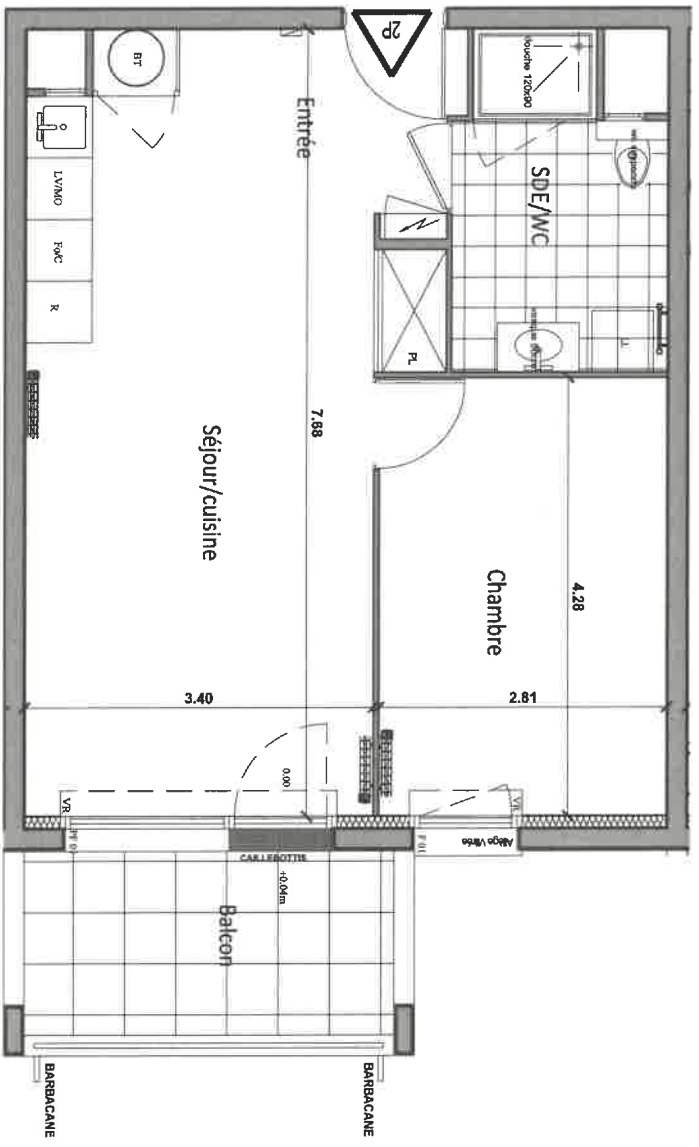


LEGENDE

- VR : Volet roulant
- F : Fenêtre
- PF : Porte-fenêtre
- BT : Ballon Thermodynamique
- PL : Placard
- R : Réfrigérateur
- C : Plaque de Cuisson/Four
- LL : Lave Linge
- LV : Lave Vaisselle
- MO : Micro onde prise à 1,80m
-  : Tableau électrique
-  : Soffite et faux-plafond

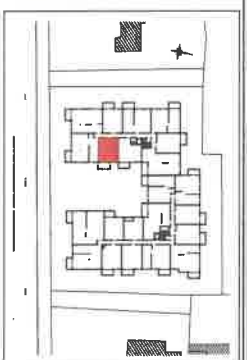


ECHELLE : 1/50ème

NOTA:
 Le présent document expose la figure et les dispositions générales de l'appartement. Des variations peuvent intervenir en fonction des nécessités techniques et des tolérances d'exécution, tant en ce qui concerne les dimensions librées que les équipements.
 Les canalisations, batardeaux, descentes EP, trappes de visite sur gaines techniques, convecteurs et volets roulants ne sont pas systématiquement figurés. Les équipements ménagers indiquent la position de passage des fluides mais ne sont pas fournis. Les soffites, faux-plafonds ne sont pas nécessairement figurés.
 Les surfaces de placard sont incluses dans les pièces aménagées. Le mobilier n'est pas fourni.



LES TERRASSES
in style
 91, Avenue Charles Peguy
 45800 Saint-Jean de Braye



LOGEMENT 2 PIECES

BATIMENT	ETAGE	APPARTEMENT
A	1ER	A - 102

TABEAU DES SURFACES HABITABLES

ENTREE	4.80 m ²
SEJOUR/CUISINE	23.00 m ²
CHAMBRE	11.90 m ²
SDE/WC	6.20 m ²
TOTAL	45.90 m²

BALCON	6.00 m ²
--------	---------------------

14.11.2022

INDICE : C