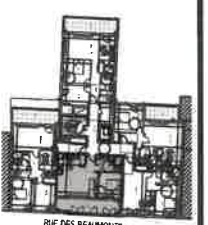


PLAN DE COMMERCIALISATION



RUE DES BEAUMONS  
A102  
**BÂT A**

PLAN DE REPÉRAGE - sans échelle

Type 2 - n° A102	1er Etage
Cuisine-Séjour	22,66m <sup>2</sup>
Placard (Séjour)	0,77m <sup>2</sup>
Placard (Chaudière)	0,39m <sup>2</sup>
Salle de Bains	6,67m <sup>2</sup>
Chambre	11,31m <sup>2</sup>
Placard (Chambre)	0,78m <sup>2</sup>
Rangement (Chambre)	0,56m <sup>2</sup>

<b>Total Type 2 - n° A102</b>	<b>43,14m<sup>2</sup></b>
Jardin d'Hiver	15,11m <sup>2</sup>

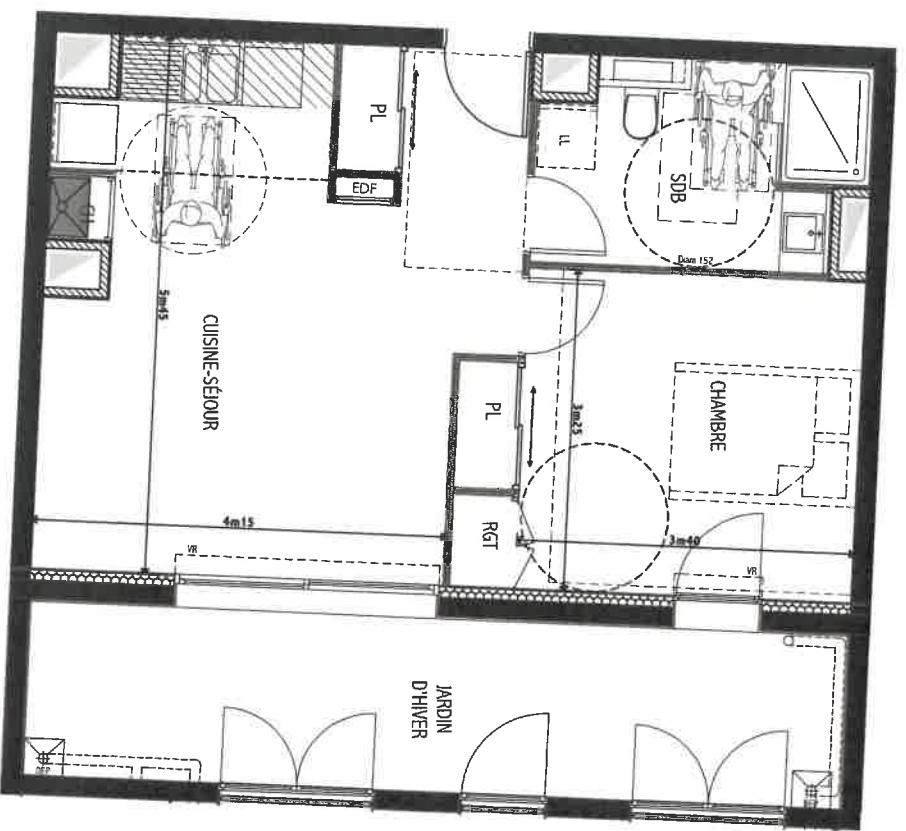
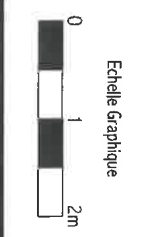
# Villa Aurélia

Rue des Beaumonts  
45000 ORLEANS

PMR

### LÉGENDE

- Base Coulisserie
- Porte Fenêtre
- Fenêtre
- Oscillo-battant
- Gros-Œuvre + Isolation Intérieure
- Gros-Œuvre
- Tableau Electrique
- EDF
- Salle technique
- Salle ou Faux-Plafond
- Chaudière
- Revêtement de sol Extérieur (Terrasse, Balcons)
- Aire de manœuvre pour personne à mobilité réduite



Un projet d'un aspect les dispositions générales de l'agencement susceptibles d'évaluation technique, de dimension et d'organisation en fonction des nécessités techniques de réalisation. Les cotes et les surfaces peuvent varier des modifications éventuelles lors de l'établissement des plans d'exécution. Les portes, placards, salles, L'aménagement de la chambre est réservé à titre indicatif.

