

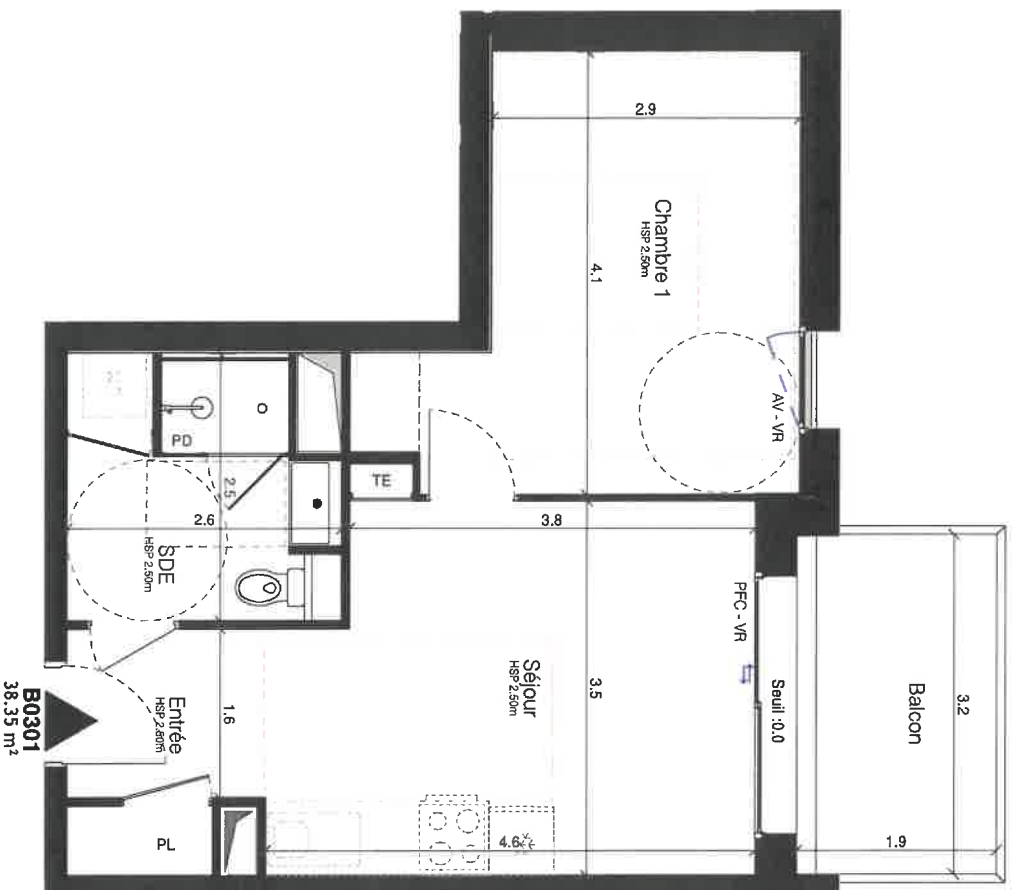


L'AKébia

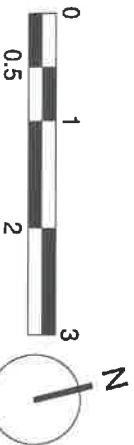
2-4 Square de la Laïcité

LEGENDE :

- PFC = PORTE FENÊTRE COULISSANTE
- PF = PORTE FENÊTRE OUVRANTS A LA FRANÇAISE
- PD = PARE DOUCHE (FIXE 40 CM - OUVRANT 80 CM)
- AV = ALLEGE VITRE (H : 90 CM)
- VF = VANTILUX FIXES
- VR = VOILET ROULANT
- OB = OSCILLO-BATTANT
- PL = PLACARD
- TE = TABLEAU ELECTRIQUE



B0301
38.35 m²

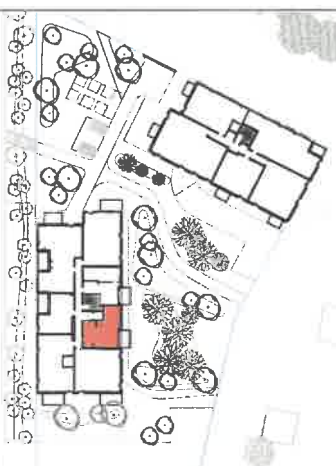


Le présent plan est établi sur la base du dossier de réalisation et pourra subir des adaptations dimensionnelles, techniques et d'organisation, afin de répondre aux contraintes indiquées par les études détaillées d'exécution. Les portes, soffites et faux-plafond représenteront pas systématiquement sur ce plan. Les éléments de mobilier et leur position ne sont pas placés qu'à titre indicatif. Des modifications mineures ou des aménagements de détails nécessaires pour des raisons d'ordre technique ou administratif pourront être apportées aux plans. Une différence de 5% par rapport aux surfaces sera considérée comme admissible.

PROVISOIRE

BATIMENT B

APPT n°	TYPE	NIVEAU
B0301	T2	3



SURFACES HABITABLES (m²)

NOM	SURFACE
Entrée	3,94 m ²
Séjour	15,18 m ²
Chambre 1	13,43 m ²
SDE	5,81 m ²
TOTAL LOGEMENT	38,35 m²

SURFACES ANNEXES PRIVATIVES (m²)

Balcon	6,01 m ²
TOTAL SURFACES ANNEXES	6,01 m²

(Plans et surfaces susceptibles de variations en fonction des impératifs de mise en œuvre)

INDICE A : 02/2024