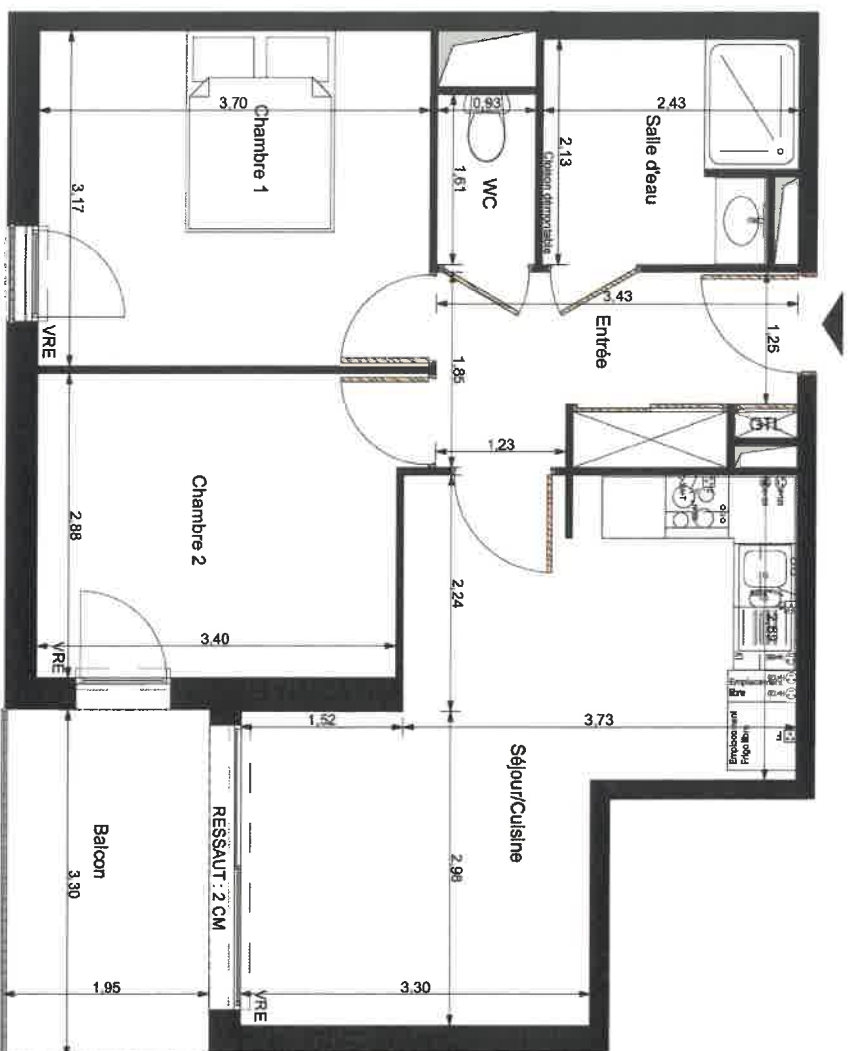




Plan de Réservation - Résidence Villa Marceau Provisoire



Nota:
Les cotes et les surfaces indiquées peuvent varier légèrement en fonction des impératifs de construction. Des modifications mineures ou des aménagements de détails nécessaires pour des raisons d'ordre technique ou administratif pourront être apportés sur les plans.
L'aménagement des cuisines est donné à titre indicatif. Les recombées et faux plafonds ne sont pas systématiquement représentés.
Seul les plans déposés au rang des minutes au notaire font foi.



Plan de repérage



Tableau des surfaces

Bâtiment A	A 102
R+1	Type 3
Pièces	Surfaces habitables
Séjour/Cuisine	19,41
Entrée	5,90
Chambre 1	11,73
Chambre 2	10,06
Salle d'eau	4,86
WC	1,50
Total : 53,46 m²	
Balcon	6,44
6,44 m²	

Parallèles Architecture

Date: 24 Avril 2024

Indice: 02