

# PLAN DE VENTE



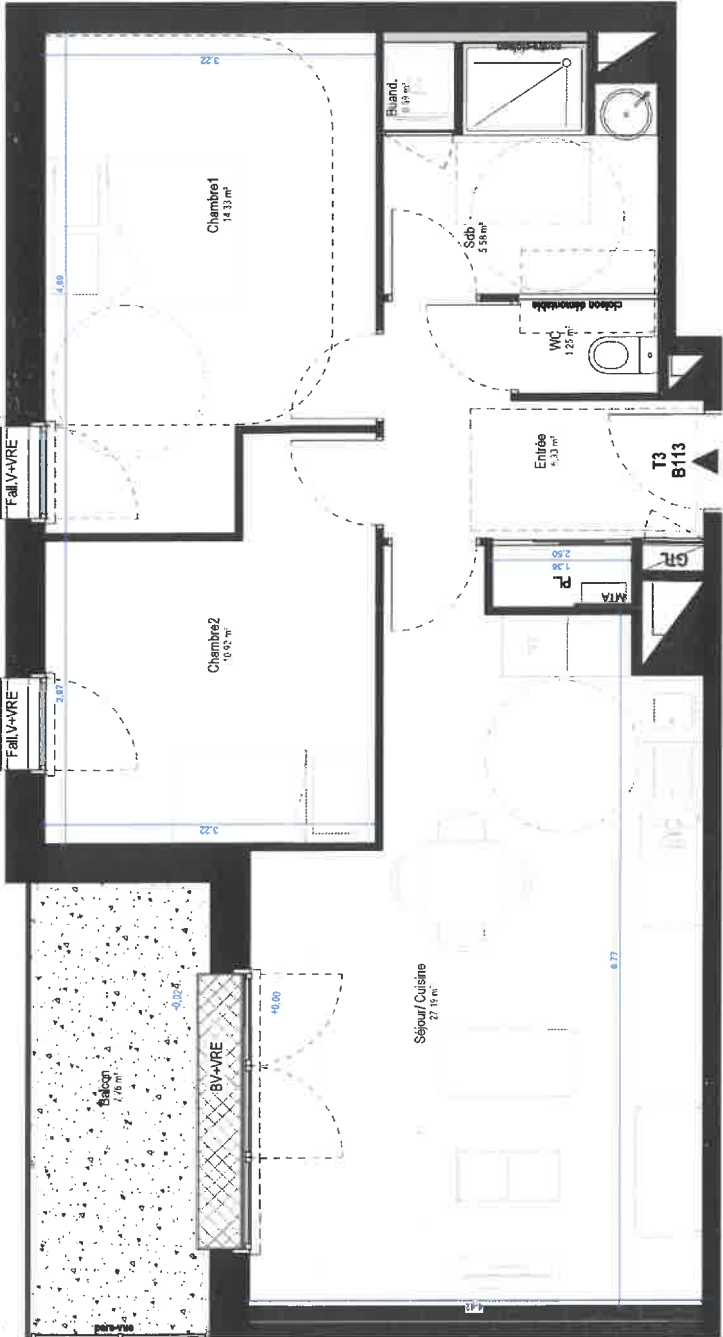
107 rue du Bourg 45770 SARRAN

Niveau	Logement	Type
N01	B113	T3

Pièces	Surfaces
Séjour/ Cuisine	27,19 m <sup>2</sup>
Chambre1	14,33 m <sup>2</sup>
Chambre2	10,92 m <sup>2</sup>
Entrée	6,33 m <sup>2</sup>
Sdb	5,58 m <sup>2</sup>
WC	1,25 m <sup>2</sup>
Buand.	0,59 m <sup>2</sup>
<b>Surface Habitable</b>	<b>66,20 m<sup>2</sup></b>

Balcon	7,76 m <sup>2</sup>
<b>Surface Extérieure</b>	<b>7,76 m<sup>2</sup></b>

## Localisation



## Légende

- ▶ Entrée principale du logement
- ⬢ Tableau électrique
- ⬢ Module thermique logement
- ⬢ Emplacement lave-vaisselle
- ⬢ Emplacement lave-éponge
- ⬢ Emplacement réfrigérateur
- ⬢ Emplacement cuisson
- ⬢ Placard
- ⬢ Fenêtre
- ⬢ Porte fenêtre
- ⬢ Océan-séjour
- ⬢ Volet roulant
- ⬢ VRE
- ⬢ F.A.I.V
- ⬢ G.D.C
- ⬢ S.S
- ⬢ Coffre et leur abri
- ⬢ Gaine technique



Date de Mise à jour : 06/01/2023

Note 1: Le présent plan est établi sur la base du dossier de permis de construire et pourra subir des variations d'équipement, techniques et...  
 Note 2: Les mesures, périmètres, superficies, caractéristiques sont indiqués par les données techniques sur le présent plan. Les surfaces sont...  
 Note 3: Les surfaces des éléments sont indiquées dans la suite des plans et se situent...  
 Note 4: L'emplacement des pièces est à valider auprès de l'architecte et de la municipalité. En point de consultation de...  
 Informations plus amples et détaillées sur la construction de l'immeuble.