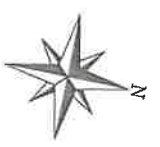
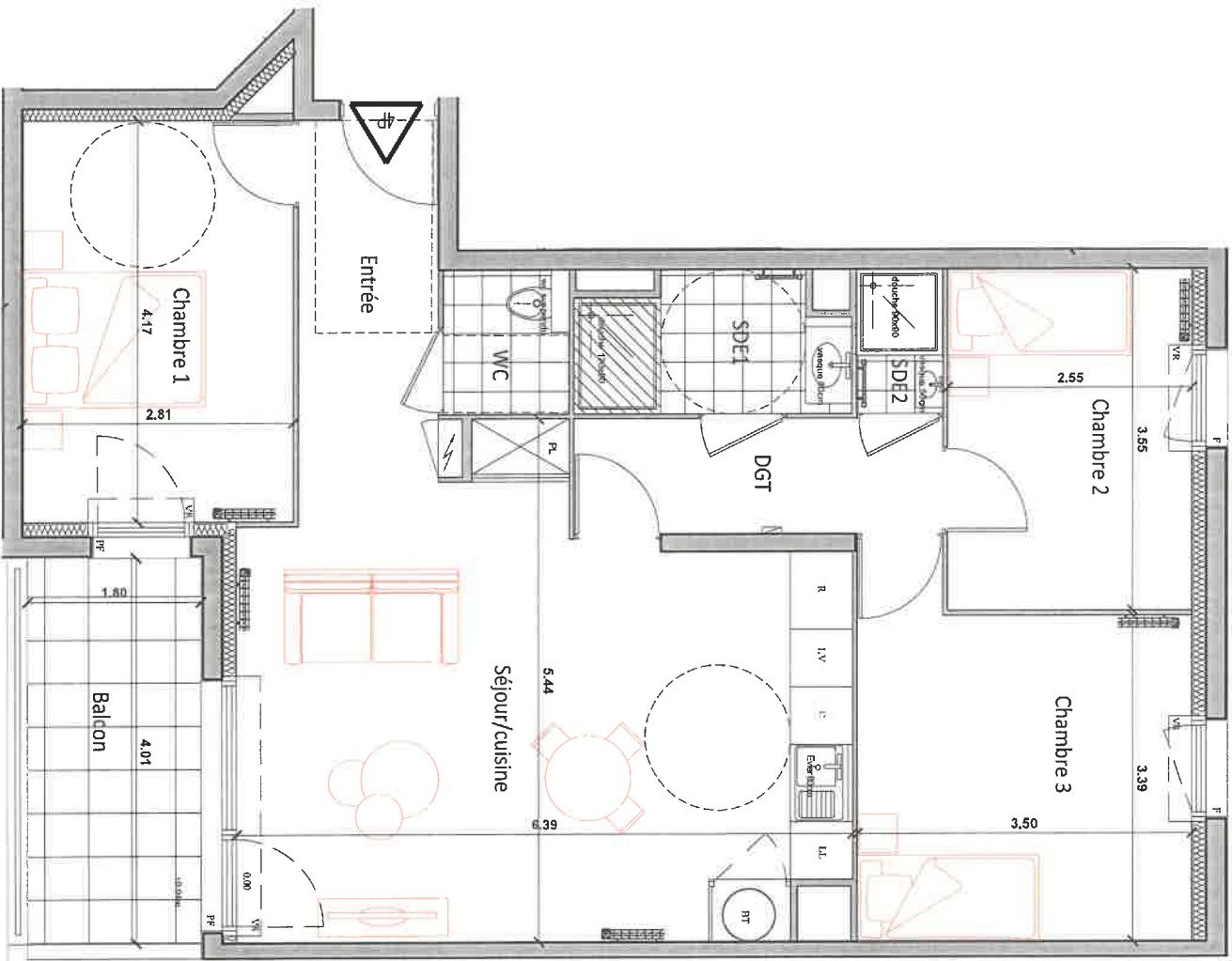


LEGENDE

- VR : Voler roulant
- F : Fenêtre
- PF : Porte-fenêtre
- BT : Ballon Thermodynamique
- PL : Placard
- R : Réfrigérateur
- C : Plaque de Cuisson/Four
- LL : Lave Linge
- LV : Lave Vaisselle
- Tableau électrique
- Scuffie et faux-plafond

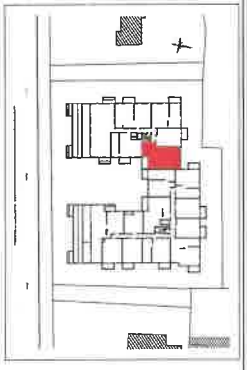


ECHELLE : 1/50ème

NOTA:
 Le présent document exprime la figure et les dispositions générales de l'appartement. Des variations peuvent intervenir en fonction des nécessités techniques et des tolérances d'exécution, tant en ce qui concerne les dimensions libres que les équipements.
 Les canalisations, batardeaux, descentes EP, trappe de visite sur gaine technique, convecteurs et vitiola roulante ne sont pas systématiquement figurés. Les équipements ménagers indiquent la position de passage des fluides mais ne sont pas fournis. Les scuffies, faux-plafonds ne sont pas nécessairement figurés.
 Les surfaces de placard sont indiquées dans les pièces attenantes. Le mobilier n'est pas fourni.



LES TERRASSES
en bord de
 91, Avenue Charles Peguy
 45800 Saint-Jean de Braye



LOGEMENT 4 PIECES

BATIMENT	ETAGE	APPARTEMENT
A	3EME	A - 306

TABEAU DES SURFACES HABITABLES

ENTREE	5,41 m ²
SEJOUR/CUISINE	28,50 m ²
CHAMBRE 1	11,72 m ²
CHAMBRE 2	9,05 m ²
CHAMBRE 3	12,58 m ²
SDE1	3,82 m ²
SDE2	1,36 m ²
WC	1,95 m ²
DGT	4,60 m ²
TOTAL	79,00 m²

BALCON	7,20 m ²
--------	---------------------