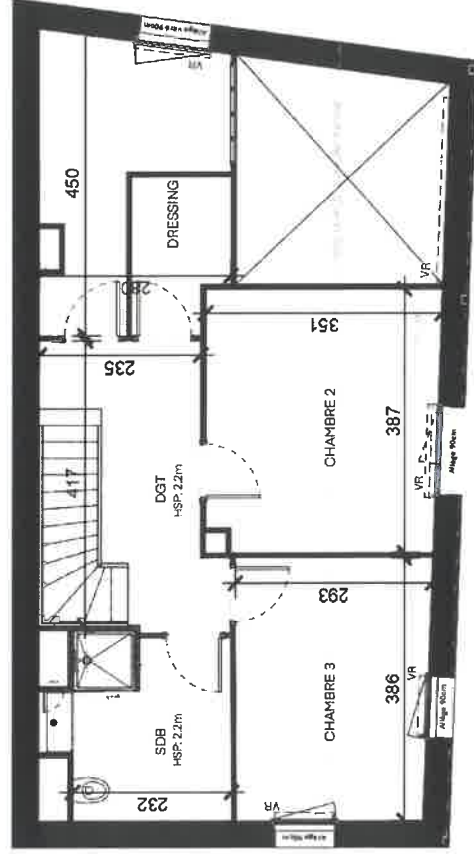
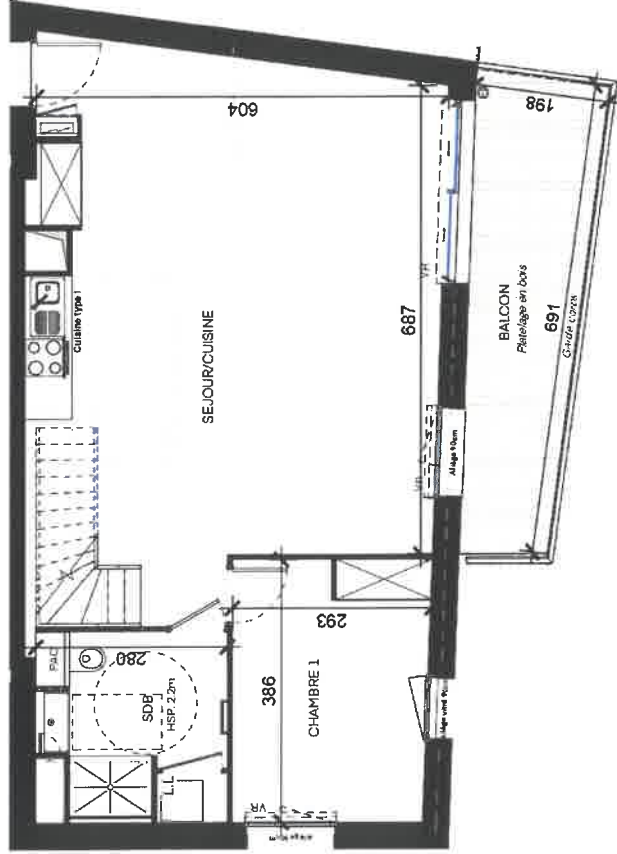


VERSION PROVISOIRE



Avant-Garde

219 Rue Jean Zay
Saint Jean de Braye

PLAN DE REPERAGE SUR SITE



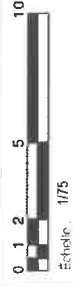
N° LOGEMENT

304 - T4 Duplex - Base

Etage

Troisième étage

Pièces	Surfaces
SEJOUR/CUISINE	46,44 m ²
CHAMBRE 1	11,01 m ²
SDB	7,23 m ²
CHAMBRE 2	11,16 m ²
DGT	10,40 m ²
CHAMBRE 3	9,02 m ²
TELETRAVAIL	8,10 m ²
SDB	6,70 m ²
DRESSING	3,06 m ²
SURFACE HABITABLE	113,12 m ²
BALCON	11,45 m ²
	11,45 m ²



johanna ARCHITECTES & URBANISTES

13/06/2023

NOTA: Le présent plan est établi sur la base du dossier de permis de construire et pourra subir des adaptations dimensionnelles, techniques et d'organisation afin de répondre aux contraintes induites par les études, démarches d'exécution. Les portes, poteaux, soffites, condensateurs et leur diffusion s'ajustent en fonction des besoins. Les éléments de mobilier (meubles, appareils ménagers et plans de travail) ne sont pasés qu'à titre indicatif.